

ALLGEMEINE BESCHREIBUNG

1. Schutzaufsatz
2. Abdeckung
3. Klinge
4. Distanzaufsatz
5. Korpus
6. Behälter
7. Schalter
8. Leuchte
9. Versorgungsbuchse
10. Bürste

TECHNISCHE DATEN

- Leistung: 3 W
- Versorgungsspannung: 230 V ~50 Hz
- Versorgung: Akkuversorgung
- Akku: Ni-Cd 600 mAh
- Ladezeit: 10 Stunden

LADUNG

Der Kleiderrasierer ist mit dem inneren Akku ausgestattet, dessen Ladezeit ca. 8 Stunden beträgt. Um die Lebensdauer des Akkus zu verlängern, soll die Ladung nach der vollen Abladung in einem ununterbrochenen Zyklus verlaufen. Die Ladung des Akkus wird durch eine Kontrollleuchte (8) signalisiert.

Vorsicht.
Die Kontrollleuchte erlischt nach der Ladung des Akkumulators nicht.

- Ladung des Akkumulators:
- Den Schalter (7) in Position „0“ stellen.
 - Die Versorgungsleitung an die Versorgungsbuchse (9) anschließen.
 - Den Rasierer ans Netz anschließen.
- Nach den Aufladung sollen das Gerät vom Netz und die Versorgungsleitung von der Versorgungsbuchse (9) abgeschaltet werden. (9).

BEDIENUNG

Vor der Bedienung die Abdeckung genau aufsetzen (2).
Den Rasierer soll bei der lockeren Abdeckung nicht eingeschaltet werden.
VORSICHT. Das Gerät funktioniert bei der falsch montierter Abdeckung nicht.

- Stellen Sie den Schalter (7) in Position „1“, um den Rasierer einzuschalten.
- Den Rasierer fein über flach liegende Kleider schieben.
- Stellen Sie den Schalter (7) in Position „0“, um den Rasierer auszuschalten.

HINWEISE

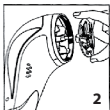
1. Fusseln nicht rasieren, falls sich die Kleidung am Körper befindet, was zur Körperverletzung führen kann.
2. Besonders vorsichtig soll man folgende Kleidererelemente rasieren:
 - um Knöpfe und Reißverschlüsse
 - herausragende Teile
 - Verbindungen
 - Nähte
 - an die Kleidung angeklebte Elemente
 - empfindliche Teile
3. Vor dem Nutzen an einem unsichtbaren Kleidungsteil ausprobieren.
4. Den Rasierer nach einem Muster über die Kleidung schieben.
5. Bei feststehenden Fusseln den Rasierer entlang dem Muster waagrecht und senkrecht bewegen.
6. Bei dünnen Stoffen zwei Kleidungsschichten zusammenlegen und z.B. auf einem Bügelbrett rasieren.
7. Den Rasierer nicht einschalten, falls er keine Fusseln sammelt. Sonst kann die Reibung zwischen der Abdeckung und der inneren Klinge steigen, was die Haltbarkeit der Abdeckung und der Klinge verkürzt.

UMWELTSCHUTZ

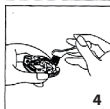
- Das Gerät ist aus wiederverwendbaren und recyclebaren Stoffen hergestellt.
- Es soll an einer für Recycling elektrischer und elektronischer Geräte zuständigen Sammelstelle abgegeben werden.

WARTUNG UND REINIGUNG

Falls der Behälter in etwa 80% gefüllt ist, sollen der Behälter und die inneren Klingen gereinigt werden.

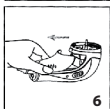
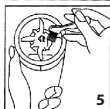


- Vor der Reinigung das Gerät ausschalten und vom Netz abschalten.
- Den Rasierer darf nicht ins Wasser getaucht werden.
- Zur Reinigung keine starken oder Oberfläche beschädigenden Reinigungsmittel benutzen.
- Das Gehäuse mit einem feuchten Tuch abwischen.



- Die Abdeckung (2) entgegen dem Uhrzeigersinn, Abb. 1, drehen und abnehmen.
- Die Klinge (3), Abb. 2, herausnehmen.
- Mit der Bürste (10) das Gehäuse, die Klinge und den Antrieb reinigen, Abb. 3, 4, 5.
- Den Behälter (6) reinigen, Abb. 6.

Bitte vorsichtig, wenn Sie die Klinge (3) herausnehmen und reinigen. Die Klinge ist scharf.



Das Metallsieb des Gehäuses (2) soll sehr sanft gereinigt werden. Nicht zudrücken.

SICHERHEITSHINWEISE

- Vor dem ersten Gebrauch machen Sie sich bitte mit der vorliegenden Bedienungsanleitung bekannt.
- Das Gerät nur ans mit den auf dem Gehäuse angegebenen Parametern übereinstimmende Netz anschließen.
- Das Gerät vom Netz immer durch den Stecker und nicht durch die Versorgungsleitung abschalten.
- Bei der Reinigung darf das Gerät nicht ins Wasser getaucht werden.
- Das Gerät nur zum Haushaltsgebrauch.
- Nicht für andere Zwecke gebrauchen, als diese, die in der vorliegenden Bedienungsanleitung genannt sind.
- Das Gerät darf nicht von Personen (darunter Kindern) mit beschränkten körperlichen, sensorischen oder geistlichen Fähigkeiten benutzt werden, es sei denn, sie werden durch eine für ihre Sicherheit zuständige Person beaufsichtigt. Die Kinder dürfen mit dem Rasierer nicht spielen.
- Nur mit original beigelegtem Zubehör verwenden.
- Jegliche Reparaturen des Gerätes dürfen nur von einer Vertragsservicestelle durchgeführt werden. Jegliche Modernisierungen bzw. Verwendung anderer Ersatz- oder Bestandteile als die originellen ist verboten und gefährdet den sicheren Gebrauch.
- Es soll regelmäßig geprüft werden, ob die Versorgungsleitung oder das ganze Gerät nicht beschädigt sind. Ein beschädigtes Gerät darf nicht benutzt werden.
- Im Falle einer Beschädigung der Versorgungsleitung setzen Sie sich mit dem Hersteller-Service in Verbindung, um die Leitung zu wechseln.