



MP9

- ELEKTRYCZNY MŁYNEK DO PIEPRZU I SOLI
- ELECTRIC PEPPER AND SALT MILL
- ELEKTRICKÝ MLÝNEK NA PEPŘ A SŮL
- ELEKTRISCHE PFEFFER- UND SALZMÜHLE
- ЭЛЕКТРИЧЕСКАЯ МЕЛЬНИЦА ДЛЯ ПЕРЦА И СОЛИ



Eldom Sp. z o.o.

ul. Pawła Chromika 5a, 40-238 Katowice, POLAND
tel: (32) 255-33-40, fax: (32) 253-04-12

www.eldom.eu

BEZPIECZEŃSTWO UŻYTKOWANIA

Przed pierwszym użyciem należy uważnie zapoznać się z całością treści niniejszej instrukcji

- urządzenia nie wolno zanurzać w wodzie lub spryskiwać wodą
- używać tylko do mielenia pieprzu i soli. Mielenie innych przypraw spowoduje utratę gwarancji,
- nie należy wystawiać urządzenia na działanie promieni słonecznych, gorących powierzchni i wilgoci
- Niniejszy sprzęt może być użytkowany przez dzieci w wieku co najmniej 8 lat i przez osoby o obniżonych możliwościach fizycznych, umysłowych i osoby o braku doświadczenia i znajomości sprzętu, jeżeli zapewniony zostanie nadzór lub instruktaż odnośnie do użytkowania sprzętu w bezpieczny sposób, tak aby związane z tym zagrożenia były zrozumiałe. Dzieci nie powinny bawić się sprzętem. Dzieci bez nadzoru nie powinny wykonywać czyszczenia i konserwacji sprzętu.
- urządzenie przeznaczone jest tylko do użytku domowego
- nie używać na wólnym powietrzu
- nie wolno używać urządzenia jeżeli spadło lub gdy ma widoczne ślady uszkodzenia.

BEZPIECZEŃSTWO UŻYTKOWANIA

- nie należy otwierać i naprawiać urządzenia samemu (grozi utratą gwarancji)
- w przypadku jakichkolwiek problemów technicznych prosimy zwracać się do uprawnionego serwisu
- napraw sprzętu może dokonać jedynie autoryzowany punkt serwisowy.

Wszelkie modernizacje lub stosowanie nieoryginalnych części zamiennych lub elementów urządzenia, jest zabronione i zagraża bezpieczeństwu użytkownika

- Firma Eldom Sp. z o. o. nie ponosi odpowiedzialności za ewentualne szkody powstałe w wyniku niewłaściwego używania urządzenia

INSTRUKCJA OBSŁUGI

ELEKTRYCZNY MŁYNEK DO PIEPRZU I SOLI MP9

OPIS OGÓLNY

1. Korpus
2. Pojemnik na pieprz
3. Pojemnik na sól
4. Podstawa
5. Włacznik mielenia pieprzu (P)
6. Włacznik mielenia soli (S)

- A. Regulacja grubości mielenia soli
B. Regulacja grubości mielenia pieprzu



foto 1

DANE TECHNICZNE

- zasilanie: baterie AAA, 6 sztuk

OBSŁUGA

Elektryczny młynek MP9 jest przeznaczony do mielenia pieprzu i soli. Mielenie innych przypraw spowoduje utratę gwarancji.

ZASILANIE

Młynek wymaga zasilania 6 bateriami alkalicznymi AAA (1.5V). Baterie nie należą do wyposażenia młynka. Aby zamontować baterie należy przekręcić delikatnie korpus (1) przeciwnie do ruchu wskazówek zegara i wysunąć go do góry. Zamontować baterie zgodnie z oznaczeniami na pojemniku. Wsunąć dokładnie korpus (1) fot 3. i zablokować przekręcając zgodnie z ruchem wskazówek zegara.



Zużyte baterie należy wyrzucać do specjalnie w tym celu przygotowanych pojemników.

MIELENIE

Przyprawy wsypać do pojemników (2) i (3). W tym celu należy przekręcić delikatnie korpus (1) przeciwnie do ruchu wskazówek zegara i wysunąć go do góry. Dla ułatwienia żarna w pojemnikach wykonano w innych kolorach. Szary kolor w pojemniku (2) przeznaczonym na pieprz oraz biały w pojemniku (3) na sól. Po wysypaniu przypraw do odpowiednich komór wsunąć dokładnie korpus (1) fot 3. i zablokować przekręcając zgodnie z ruchem wskazówek zegara.

Należy unikać zawilgocenia urządzenia. Nie mielić przyprawy bezpośrednio nad parującymi potrawami gdyż wilgoć może doprowadzić do zablokowania żarna, a w konsekwencji do uszkodzenia napędu młynka.

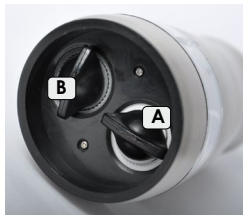


foto 2

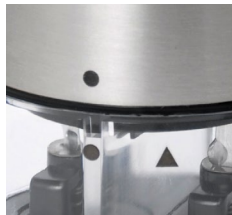


foto 3

Młynek rozpoczyna pracę po wciśnięciu i przytrzymaniu włącznika (5) lub (6):

- włącznik oznaczony "P" - mielenie pieprzu,
- włącznik oznaczony "S" - mielenie soli.

W podstawie młynka (4) znajduje się regulacja grubości mielenia (fot 2).

- pokrętło A: regulacja grubości mielenia soli
- pokrętło B: regulacja grubości mielenia pieprzu

Nie należy przeprowadzać regulacji podczas pracy młynka.

CZYSZCZENIE I KONSERWACJA

- urządzenia nie wolno zanurzać w wodzie
- obudowę przecierać wilgotną szmatką

OCHRONA ŚRODOWISKA

- urządzenie jest zbudowane z materiałów, które mogą być poddane ponownemu przetworzeniu lub recyklingowi,
- należy je przekazać do odpowiedniego punktu, który zajmuje się zbieraniem i recyklingiem urządzeń elektrycznych i elektronicznych,

WARUNKI GWARANCJI

Producent zapewnia dobrą jakość i dobre działanie sprzętu, którego dotyczy niniejsza gwarancja w okresie 24 miesięcy od daty sprzedaży zapisanej w dowodzie zakupu. Wady lub uszkodzenia sprzętu ujawnione w okresie gwarancji, będą naprawiane bezpłatnie na terenie RP w terminie 14 dni roboczych od daty dostarczenia niesprawnego urządzenia do punktu serwisowego wraz z dowodem zakupu. Reklamujący powinien dostarczyć uszkodzony sprzęt wraz z dowodem zakupu do centralnego punktu serwisowego na adres:

Eldom Sp. z o.o. 40-238 Katowice, ul. Pawła Chromika 5A.

Przesyłka powinna być należycie zabezpieczona (zaleca się użycie oryginalnego opakowania). Urządzenie można wystać na koszt gwaranta za pośrednictwem Poczty Polskiej jako przesyłkę „**PACZKA48**” zaznaczając tylko opcję „**OPLATĘ UISZCZA ADRESAT**”.

Pojęcie "naprawa" nie obejmuje czynności wymienionych w instrukcji obsługi (np. czyszczenie lub konserwacja), do wykonania których zobowiązany jest użytkownik we własnym zakresie. Termin naprawy, w przypadku dostarczenia do centralnego punktu serwisowego wysyłką pocztową lub za innym pośrednictwem ulegnie przedłużeniu o czas niezbędny do dostarczenia i odbioru sprzętu.

Gwarancją nie są objęte uszkodzenia powstałe w wyniku niewłaściwego lub niezgodnego z instrukcją jego użytkowania, przechowywania, konserwacji, samowolnego zrywania plomb, wszelkich uszkodzeń mechanicznych oraz na skutek naturalnego, częściowego lub całkowitego zużycia zgodnie z właściwościami lub przeznaczeniem towaru. Gwarancja nie obejmuje żarówek, baterii i akumulatorów.

Gwarancja na sprzedany towar konsumpcyjny nie wyłącza, nie ogranicza ani nie zawiesza uprawnień kupującego wynikających z rękojmi. Sprzęt przeznaczony jest wyłącznie dla konsumenta do prywatnego użytku w gospodarstwie domowym, w przypadku innego użytkowania traci gwarancję

SAFETY OF THE USER

- Before first use familiarize with the entire content of this manual.
- do not merge the unit in water and do not spray any liquids on it
- use the appliance to grind pepper pepper and salt only. Grinding of other spices makes guarantee terminated
- do not expose the appliance to sunlight, hot surfaces and humidity
- The device can be used by children aged 8 and older and by persons with limited physical, sensory or mental capabilities, or persons without sufficient experience and knowledge only under supervision or if previously instructed on the safe use of the appliance and the possible risks. Children shall not play with the appliance. Cleaning and maintenance that are the responsibility of the user shall not be carried out by children without supervision. Protect the appliance and the power cord against children under 8 years old.
- the unit is designed to work at a household
- do not use the unit outdoors
- do not use the appliance if it has been dropped or there are traces of a damage

SAFETY OF THE USER

- do not open and repair the appliance (guarantee may expire)
in case of any technical problems please have the appliance repaired by authorized service point
- the unit may be repaired by a manufacturer's authorized service center only. All modifications or use of non-original spare parts or any other elements is prohibited and makes use of the unit hazardous.
- Eldom Sp. z o. o. shall not be liable for potential damages arising from improper use of the unit.

Cleaning and maintenance

- do not merge the unit in water
- clean the casing with a wet cloth

ENVIRONMENTAL PROTECTION

- the appliance is made of materials which can be reprocessed or recycled
- they should be handed over to a relevant point which deals with the collection and recycling of electric and electronic appliances

WARRANTY

- the appliance is intended for a private use in a household
- it cannot be used for professional purposes,
- the warranty is invalid in the case of improper operation

User's Manual for

ELECTRIC PEPPER AND SALT MILL MP9

GENERAL DESCRIPTION

1. Body
2. Container for pepper
3. Container for salt
4. Base
5. On/Off switch for pepper (P)
6. On/Off switch for salt (S)

- A. Salt grinding thickness regulator
- B. Pepper grinding thickness regulator



photo 1

TECHNICAL DATA

- power supply: AAA batteries, 6 pcs.

OPERATING

The electric grinder MP9 is intended for pepper and salt grinding. Grinding of other spices makes guarantee terminated.

POWER SUPPLY

The grinder is powered with 6 AAA alkaline batteries (1.5V). Batteries are not included.

To fix a battery:

Twist the body (1) gently counter-clockwise and pull it up. Fix the batteries according to the symbols on the container. Place the body (1) photo 3 and lock it twisting it clockwise.

Used batteries should be thrown away to the containers specially designed for this purpose.

SPICE GRINDING

Pour spices to the containers (2) and (3). In order to do this, twist the body (1) gently counter-clockwise and pull it up.

To facilitate, querns are made of different colours. Grey in the container (2) designed for pepper and white in the container (3) designed for salt photo 4.

After pouring spices into containers, fix the body (1) photo 3 and lock it by twisting clockwise.

Avoid humidity. Do not grind the spice directly over evaporating plates since humidity may cause clogging of the appliance and damages to the drive.

- Mill starts operation after pushing and holding the switch (5) or (6):
- switch "P" - pepper grinding,
 - switch "S" - salt grinding.

The grinding thickness regulation is placed at the base (4) of the mill (for 1)

- knob A: salt grinding thickness regulation
- knob B: pepper grinding thickness regulation

Do not change the grinding thickness when the grinder is operating.



photo 2

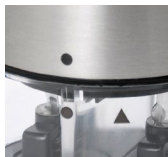


photo 3

Před prvním použitím je nutné se seznámit s celým obsahem této instrukce,

- zařízení není dovoleno ponořovat do vody ani omývat tekoucí vodou, nebo sprchováním,
- používat pouze pro mletí pepře a soli. Mletí jiného koření má za důsledek ztrátu záruky,
- zařízení není možné vystavovat působení slunečních paprsků, horkých povrchů a vlhkosti,
- Zařízení mohou používat děti starší 8 let a osoby s fyzickým, senzorickým nebo duševním omezením nebo osoby, které nemají dostačující zkušenosti a znalosti, výhradně tehdy, jestliže jsou pod dozorem nebo pokud byly instruovány v rozsahu bezpečného používání zařízení a v rozsahu nebezpečí, která jsou s tímto používáním spojena. Děti si nemohou hrát s tímto zařízením. Čištění a úkony údržby, které vykonává uživatel, nemohou provádět děti bez dozoru. Zařízení a napájecí kabel je nutné chránit před dětmi mladšími než 8 let.
- je nutné věnovat pozornost tomu, aby si děti nehrály s tímto zařízením,
- zařízení je určeno výlučně pro domácí použití,

BEZPEČNOSTNÍ DOPORUČENÍ

- nepoužívat venku, na volném prostranství,
- není dovoleno používat zařízení, pokud došlo k jeho pádu, nebo pokud jsou na něm viditelné stopy poškození,
- neotevírat ani neopravovat sami zařízení (hrozba ztráty záruky)
- v případě jakýchkoliv technických problémů se obraťte na oprávněné servisní místo,
- opravy zařízení může provádět pouze autorizované servisní místo. Veškeré modernizování nebo používání neoriginálních náhradních dílů nebo částí zařízení je zakázáno a představuje nebezpečí při následném používání,
- Firma Eldom Sp. z o. o. nenesे odpovědnost za eventuální škody, které vznikly v důsledku nesprávného používání tohoto zařízení.

ČIŠTĚNÍ A ÚDRŽBA

- zařízení není dovoleno ponořovat do vody,
- těleso mlýnku otírat vlhkým hadříkem.

OCHRANA ŽIVOTNÍHO PROSTŘEDÍ

- zařízení je vyrobeno z materiálů, které mohou podléhat opětovnému zpracování nebo recyklaci
- zařízení je nutné doručit na odpovídající místo, které se věnuje sběru a recyklaci elektrických a elektronických zařízení

ZÁRUKA

- zařízení je určeno výlučně k soukromému užívání v domácnostech
- zařízení není možné používat k profesionálním účelům,
- záruka ztrácí svou platnost v případě nesprávné obsluhy zařízení

INSTRUKCE OBSLUHY

ELEKTRICKÝ MLÝNEK NA PEPŘ A SŮL MP9

POPIS

1. Těleso
2. Nádoba na pepř
3. Nádoba na sůl
4. Základna
5. Vypínač mletí pepře (P)
6. Vypínač mletí soli (S)

- A. Regulace mletí soli
B. Regulace mletí pepře



fol. 1

TECHNICKÉ ÚDAJE

- napájení: baterie AAA, 6 kusů

OBSLUHA

Elektrický mlýnek MP9 je určen k mletí pepře a soli. Mletí jiného druhu koření má za důsledek ztrátu záruky.

■ NAPÁJENÍ

Mlýnek vyžaduje napájení prostřednictvím 6 alkalických baterií AAA (1.5V). Baterie nejsou součástí výbavy mlýnku.

Pro montáž baterií je nutné pootočit jemně tělesem (1) proti směru hodinových ručiček a následně jej vysunout směrem nahoru. Baterie umístit v souladu s označením na nádobě. Těleso (1) důkladně vsunout zpět foto 3 a zablokovat pomocí pootočení ve směru hodinových ručiček.



Použití baterie je nutné vyřadit do nádob, které jsou k tomu speciálně určeny.

■ MLETÍ KOŘENÍ

Koření vsypat do nádob (2) a (3). Je k tomu nutné jemně pootočit tělesem (1) proti směru hodinových ručiček a následně jej vysunout směrem nahoru.

Pro usnadnění jsou jednotlivé mlecí části v nádobách zhotoveny v jiných barvách. Šedá barva je použita v nádobě (2) určené pro pepř a bílá barva v nádobě (3) na sůl foto 2.

Po vyspání koření do odpovídajících komor tělesa (1) důkladně vsunout zpět foto 3 a zablokovat pomocí pootočení ve směru hodinových ručiček.

Je nutné se vyhnout zvlhčení zařízení. Neprovádět mletí koření přímo nad potravinami uvolňujícími páry, protože vlhkost může způsobit zablokování mlýnku a v důsledku pak může dojít k poškození pohonu mlýnku.

Mlýnek začíná pracovat po stisknutí a přidržení vypínače (5) nebo (6):

- vypínač označený "P" – mletí pepře,
- vypínač označený "S" – mletí soli.

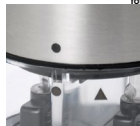
V základně mlýnku (4) najdeme regulátory hrubosti mletí (fol. 2).

- kolečko A: regulace hrubosti mletí soli
- kolečko B: regulace hrubosti mletí pepře

Není dovoleno provádět regulaci v průběhu práce mlýnku.



fol. 2



fol. 3

SICHERHEITSHINWEISE

- Vor dem Gebrauch die Bedienungsanweisung genau lesen.
- Das Gerät darf nicht im Wasser eingetaucht, oder mit Wasser besprüht werden.
- Ausschließlich für Pfeffer Pfeffer und Salz gebrauchen. Das Mahlen von anderen Gewürzen hat Garantieverlust zur Folge.
- Das Gerät soll nicht der Wirkung von Sonnenstrahlung, warmen Flächen und Feuchte ausgesetzt werden.
- Das Gerät kann von den Kindern über 8. Lebensjahr benutzt werden. Personen, die körperliche, sensorische und geistliche Beeinträchtigungen aufweisen oder keine ausreichenden Erfahrung oder kein ausreichendes Wissen haben, können das Gerät nur dann benutzen, wenn sie sich unter Aufsicht einer anderen Person befinden oder über einen sicheren Gebrauch des Geräts und damit verbundene Gefahren unterrichtet werden. Kinder dürfen mit dem Gerät nicht spielen. Die Reinigung und Wartungsarbeiten, die dem Benutzer obliegen, dürfen von den Kindern ohne Aufsicht nicht durchgeführt werden. Das Gerät und das Netzkabel sind vor Kindern unter 8. Lebensjahr zu schützen.

SICHERHEITSHINWEISE

- Das Gerät soll außerhalb der Reichweite von Kindern aufbewahrt werden.
- Das Gerät dient ausschließlich dem Hausgebrauch
- Das Gerät soll nicht an der frischen Luft gebraucht werden.
- Wenn das Gerät auf Boden gefallen ist, oder andere Beschädigungen aufweist, soll es nicht gebraucht werden.
- Das Gerät soll nicht von selbst geöffnet, oder repariert werden (Das droht dem Garantieverlust)
- Im Fall irgendwelcher technischen Probleme solle Sie sich an berechtigten Service wenden.
- Reparaturen dürfen ausschließlich von autorisiertem Servicepunkt ausgeführt werden. Jede Modernisierung, oder Anwendung von anderen als originelle Elementen/ Ersatzteile sind verboten und gefährden die Sicherheit des Benutzers.
- Die Firma Eldom GmbH trägt keine Verantwortung für wegen falschen Gebrauchs entstandene Schäden

REINIGUNG UND WARTUNG

- Das Gerät darf nicht im Wasser eingetaucht werden.
- Das Gehäuse soll mit einem feuchten Lappen gereinigt werden.

UMWELTSCHUTZHINWEISE

- Das Gerät wurde aus Rohstoffen hergestellt, die weiter verarbeitet und recycelt werden können.
- Die Rohstoffe sind bei der zuständigen Annahmestelle abzugeben.

GARANTIE

- Das Gerät ist ausschließlich für den privaten Gebrauch im Haushalt bestimmt.
- Das Gerät darf nicht zu gewerblichen Zwecken benutzt werden.
- Bei zuwiderlaufender Benutzung erlischt die Garantie.

ALLGEMEINE BESCHREIBUNG

1. Gehäuse
 2. Kammer für Pfeffer
 3. Kammer für Salz
 4. Unterbau
 5. Schalter-Pfeffermahlung (P)
 6. Schalter-Salzmahlung (S)
- A. Regulator zur Einstellung der Grobheit der Salzmahlung
B. Regulator zur Einstellung der Grobheit der Pfeffermahlung



Abb. 1

TECHNISCHE DATEN

- Energieversorgung: Batterien AAA, 6 Stück

BEDIENUNG

Die elektrische Mühle MP9 dient zur Mahlung von Pfeffer und Salz. Bei der Mahlung von anderen Gewürzen erlischt die Garantie.

ENERGIEVERSORGUNG

Für den Betrieb der Mühle sind 6 Mignonzellen AAA (1.5V) notwendig. Die Batterien sind nicht im Set erhältlich. Um die Mühle zu montieren, drehen Sie leicht das Gehäuse (1) gegen den Uhrzeigersinn und schieben nach oben. Die Batterien sind nach der Anweisung am Behälter einzulegen. Schieben Sie genau das Gehäuse (1) Abb. 3 ein und sperren Sie es durch das Drehen nach dem Uhrzeigersinn.



Die verbrauchten Batterien sind über einen speziellen Behälter zu entsorgen.

GEWÜRZMAHLUNG

Das Gewürz ist in die Kammer (2) und (3) hineinzuschütten. Dazu ist das Gehäuse (1) leicht gegen den Uhrzeigersinn zu drehen und nach oben zu schieben.

Für die Erleichterung sind die Mahlwerke in verschiedenen Farben hergestellt. Die graue Farbe in der Kammer (2) für Pfeffer und die weiße Farbe in der Kammer (5) für Salz Abb. 4.

Nach dem Hineinschütten von Gewürzen in die richtigen Kammern schieben Sie genau das Gehäuse (1) ein Abb. 3. und sperren Sie es durch das Drehen nach dem Uhrzeigersinn.

Es ist das Feuchtwerden des Gerätes zu vermeiden. Es ist verboten, Gewürze unmittelbar über den dämpfenden Spiesen zu mahlen, weil die Feuchtigkeit zur Sperrung des Mahlwerkes und schließlich zur Beschädigung des Mühlenbetriebes führen kann.

Um die Mühle in Gang zu setzen, drücken Sie und halten Sie länger den Schalter (5) oder (6):

- Schalter "P" - Pfeffermahlung,
- Schalter "S" - Salzmahlung.

Im Unterbau der Mühle (4) gibt es die Einstellung der Grobheit oder der Feinheit der Mahlung (Abb. 2).

- Regulator A: Einstellung der Grobheit der Salzmahlung
- Regulator B: Einstellung der Grobheit der Pfeffermahlung

Die Mühle darf nicht eingestellt werden, wenn sie in Betrieb ist.



Abb. 2

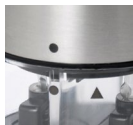


Abb. 3

Перед использованием внимательно прочитайте инструкцию по эксплуатации

- запрещается погружать прибор в воду, а также брызгать водой
- использовать только для помола соли и перца. Помол других специй приведет к утрате гравитации,
- не подвергать воздействию солнечных лучей, горячей поверхности и влаги
- Дети старше 8 лет, лица с ограниченными физическими, умственными или сенсорными возможностями или же лица с ограниченным опытом и знаниями могут пользоваться прибором исключительно в ситуации, когда находятся под контролем или же прошли инструктаж в области безопасности использования прибора и ознакомились с угрозами в области использования прибора. Дети не могут играть с прибором. Чистка и уход могут выполняться детьми только под контролем пользователей. Следует обратить особое внимание на прибор и сетевой шнур в ситуации детей младше 8 лет.
- только для домашнего использования

МЕРЫ БЕЗОПАСНОСТИ

- запрещается использовать на открытом воздухе
- запрещается использование, если прибор упал или повреждения заметны визуально
- не следует самостоятельно открывать и устранять неисправность прибора (что может привести к потере права на гарантийный ремонт)
- если возникнут какие либо технические проблемы, следует обратиться в авторизированный сервис центр
- ремонт может быть произведён только авторизованным сервис центром (список центров в приложении и на веб сайте www.eldom.eu). Запрещаются какие либо поправки или использование других (не оригинальных) запасных частей или элементов устройства, что может опасным
- фирма Eldom sp z o.o. не несет ответственности за возможные повреждения, возникшие в результате неправильного использования устройства

ЧИСТКА И УХОД

- запрещается погружать в воду
- протереть корпус влажной тканью

ЗАЩИТА ОКРУЖАЮЩЕЙ СРЕДЫ

- прибор изготовлен из материалов, которые могут использоваться вторично
- следует утилизировать в специализированных пунктах переработки электрических и электронных приборов

ОБЩАЯ ИНФОРМАЦИЯ

1. Корпус
2. Емкость для перца
3. Емкость для соли
4. Основа
5. Кнопка включения помола перца (P)
6. Кнопка включения помола соли (S)

- A. Регулировка степени помола соли
B. Регулировка степени помола перца



фото 1



ТЕХНИЧЕСКАЯ ХАРАКТЕРИСТИКА

- питание: батарейка AAA 6 шт.

РАБОТА МЕЛЬНИЦЫ

Электрическая мельница МР9 предназначена для измельчения соли и перца. При использовании мельницы для помола других специй, гарантия не является действительной.

ПИТАНИЕ

Питание мельницы: щелочные батарейки AAA (1.5V) - 6 шт. Батарейки не входят в комплект.

С целью установки батареек следует легко повернуть корпус (1) против часовой стрелки и поднять его вверх. Установить батарейки согласно маркировке на корпусе. Установить плотно корпус (1) фото 3 и заблокировать, поворачивая по часовой стрелке.

Использованные батарейки следует выбрасывать в специально предназначенные для этого контейнеры.

ПОМОЛ ПЕРЦА И СОЛИ

Специи всыпать в емкости (2) и (3). Для этого следует осторожно повернуть корпус (1) против часовой стрелки и поднять вверх.

С целью облегчения измельчающие механизмы в емкостях изготовлены в разных цветах. Серый цвет в емкости (2) предназначен для перца, белый в емкости (5) - для соли фото 2. После того, как специи всыпаны в соответствующие емкости, установить корпус (1) тщательно фото 3 и заблокировать, поворачивая по часовой стрелке.

Следует избегать проникновения влаги в устройство. Запрещается помол перца прямо над кипящими блюдами, так как влага может привести к блокировке прибора в результате к неисправности привода мельницы.

С целью начала работы следует нажать и придержать кнопку (5) или (6):

- кнопка с символом "P" - измельчение перца
- кнопка с символом "S" - измельчение соли

В основании устройства (4) находится регулятор степени помола (фото 2)

- регулятор А: регулятор измельчения соли
- регулятор В: регулятор измельчения перца



фото 2

ГАРАНТИЯ

- устройство предназначено только для домашнего использования
- запрещается использование в коммерческих целях
- при неправильном использовании, гарантия не является действительной

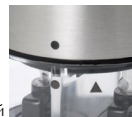


фото 3