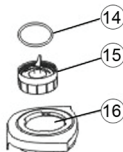
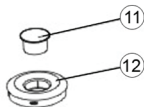
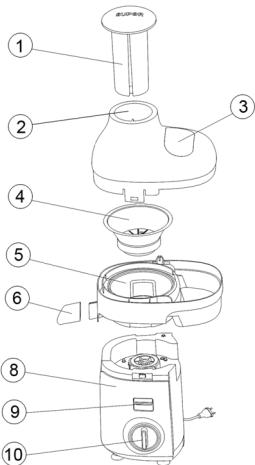


- SOKOWIRÓWKA + BLENDER
- JUICE EXTRACTOR + BLENDER
- ODSŤŘEDIVÝ ODŠŤAVŇOVAČ + MIXÉR
  - ENTSAFTER + BLENDER
  - СОКОВЫЖИМАЛКА + БЛЕНДЕР



**Eldom Sp. z o.o.**

ul. Pawła Chromika 5a, 40-238 Katowice, POLAND  
tel: +48 32 2553340, fax: +48 32 2530412



### OPIS OGÓLNY

1. Popychacz
2. Tunel dozownika
3. Pokrywa
4. ("HfWhU' hb WU' z' Z' hf
5. Kolektor soku
6. Wylewka soku
7. "Dc'Ya b' b' u' a ] gn
8. Korpus
9. Blokada pokrywy
10. %\$" K y' Wb' L
11. Zatyczka
12. Pokrywa pojemnika
13. Pojemnik
14. Uszczelka
15. %" B' E
16. Baza blendera

### DANE TECHNICZNE

- moc: 250W
- ! bUd] WY' nUg' iU' bU ]
- 230V ~ 50Hz
- dopuszczalny czas
- nieprzerwanej pracy: 1 minuta
- przerwa przed ponownym
- "fcndcWh WY'a 'd'fUWn' & a' j' i' m

### UŻYTKOWANIE URZĄDZENIA

DfnY' d' j' f' k' g' n' a' i' n' W' Y' a' b' U' Y' m  
 !' X' c' u' X' b' j' n' U' d' c' r' b' U' g' i' n' H' Y' W' j' b' j' Y' g' n' Y' b' g' f' i' W' z'  
 !' i' d' Y' k' b' j' g' i' W' m' U' X' Y' b' n' Y' Y' a' Y' b' h' k' b' j' Y' g' h' i' g' n' c' X' n' c' b' r' z'  
 !' i' a' m' Y' Y' a' Y' b' h' z' ' f' c' P' Y' a' U' ^' ' c' b' h' U' h' n' k' b' c' W' j' z'  
 !' n' c' m' i' f' n' X' n' b' j' z'

### SOKOWIRÓWKA

#### MONTAŻ

! i' d' Y' k' b' j' g' i' z' Y' i' f' n' X' n' b' j' Y' g' h' c' X' y' W' c' b' Y' c' X' g' Y' W' z' U' d' f' n' Y' W' b' l' f' h' e' i' g' r' u' k' j' c' b' m' Y' g' h' k' d' c' m' W' j' B' S' i'  
 !' n' U' j' c' m' k' m' Y' k' \_' g' c' j' f' f' e' b' U' \_' c' Y' \_' c' f' f' e'  
 !' i' a' j' Y' W' j' \_' c' Y' \_' c' f' g' c' j' i' f' e' b' U' \_' c' f' d' i' g' Y' f' l' e'  
 !' n' U' j' c' m' ' d' c' Y' a' b' l' \_' b' U' a' ]' g' n' f' e' b' U' W' m' U' ^' W' i' f' n' X' n' b' j' Y' \_' c' X' c' d' f' n' c' X' i' ^'  
 ' B' U' d' j' Y' f' k' y' c' m' [ ' B' b' W' h' z' U' d' c' h' Y' a' ^' X' c' j' b' W' h' g' t' c' X' b'  
 !' k' y' c' m' H' f' W' h' ' h' b' W' f' f' e' X' c' \_' c' Y' \_' c' f' f' e' j' z'  
 !' n' U' j' c' m' ' d' c' \_' f' n' k' ' f' l' e'  
 !' n' U' f' n' i' U' g' b' V' c' \_' U' X' V' Y' n' d' j' W' Y' g' k' U' ^' f' e' X' c' W' g' U' ^' W' d' c' \_' f' n' k' ' f' l' e' f' i' g' n' g' m' g' i' \_' l' b' W' Y' e' ^'  
 !' k' g' b' X' c' W' g' U' W' h' f' h' e' X' c' h' i' b' Y' i' X' c' r' c' k' b' l' U' f' h' e' X' c' d' U' g' c' k' i' ^' W' f' c' k' Y' \_' k' X' c' W' g' U' W' h' ^'  
 z' u' w' y' p' u' k' n' i' e' m' w' t' u' n' e' l' u' d' o' z' o' w' n' i' k' a'  
 !' i' a' j' Y' W' j' d' c' Y' a' b' l' \_' b' U' g' c' \_' d' c' X' c' h' k' c' f' Y' a' k' m' c' h' c' k' n' a' f' f' e'

### C6U1 ; 5

I fn XnYbJY XnJyU hmi c k HXmY Jk gmgH JY YYa Ybhmrc gUjYmInUa cbrck UbY dcdFUK bJZ  
 Udc\_fmK Urc gUjY nUjY cbU JnUVYndJWrcbU Vc\_UX "BJY k c bc rk U bJ U Vc\_UXm f t  
 k hfU\_WjY dfUWmi fn XnYbJ U"

!na cbrck UbY i fn XnYbJY i a JY "bU gUUV]bY^]dYJg\_Y^dck JYfmWbJ  
 !k y Wm i fn XnYbJ Xc gY WJ  
 !i a m k Ufrnk U i V ck cW JdcXnJY ] Y bU\_Uk Uy.]dUg ^ W fcna JYfa Xc hi bYi Xcncck bJ U  
 !i dYk b] g] z Y dc Ya b] bU g\_ \_nc gUy i a JYgnWrcbmdcX ctk c fYa k mckc ma f t  
 !k y Wm i fn XnYbJY dfmYg k U^ Wk y Wb] f%k k dcmW^ B%fk c bY cVfcm t, B& fbcfa U bU  
 df X\_c k i V BDI fdfUWU di gJWmbUk"  
 Df X\_c B% YgncXdcck JYXbJ U X U a ] \_M ck cWck Jk Ufrnk U\_UVYUzUfVi m z  
 k Jc[ fcbUz dca Jc fmc c[ cE ] a U Jm Df X\_c B& YgncXdcck JYXbJ U X U k gmgH\_M fcXnU cK  
 ck cWck Jk Ufrnk "  
 !dc fc bY U\_k Uy.]dfcXi \_hck k y c m Xc hi bYi Xcni ^ W [c f t k ] i nk U^ W  
 dcdmWUWf t dfmYg k U Y k XcYXc cVfUWU^ W [c g] ZhfU"

K dfm dUX\_j dfmYdYbJY bJ U g] dc Ya b] U bU a ] gn f t k bU Y mdfmYk U dfUW ] cdf t E b ]  
 dc Ya b] "

BUY mdfmY gfnJ U WUg dfUWmWj [y^i fn XnYbJ U] DfnY\_fcWYbY WUg dfUWm c fUnVfU\_  
 k ngUWmU^ WmW dfmYk k dfUWmi fn XnYbJ U a c [ Xcdfck UXn] Xc bJYcXk fUW bY [c  
 i g\_c XnYbJ U g] b] U "

BJY k nk JYU nVmhXi Y [c bUWg\_i bU XcWg\_UWz [Xm^a c Y h dc [c fgm U\_c \_c Wck Y [c  
 YZ\_h i i V nUV c\_ck U Zhf "

B] XmbJY k yXU dUWck i V U\_M ck JY dfmYXa c hck Xc hi bYi Xcni ^ W [c "  
 Dc dfmYk c fny b] WjYc WjdfcXi \_h ] i gU b] gfi a JY bJ U g\_ i zk ny Wm i fn XnYbJ Y dc WY U  
 U Zhf dfmYgUbJY g] cVfUW "

### K G?5N K ?=

%i nk U k JY nM ck cWck Jk Ufrnk dcbJYk U nUk JY U^ c bY k ] W^g\_ i "BU Yd JY Xc  
 dfm ctk UbJ U g\_ ck bUXU^ g] UYUz^ a UfWYk zVi fU JgY YfBUWck m  
 & K dfm dUX\_j g\_ UYUz^ c Y [c [ g\_ nUY micX fcXnU i nM W UYUz^ ] a VUfXnY^  
 WngH UYUz^ zma a bY^ [ gmg\_ BU Y mk nVfU \_U ] fcXnU UYUz^ zn hcnM a c bU  
 i mg\_U g\_ c dFYz fck UbY^ [ g\_ W ]  
 "G\_ UYUz^ mVUfXnc gmV\_c WYa bJ Y Y^ DfcWgH b^ a c Y Vm g dck c b] bmdcd fny nXcXU bJ Y  
 ] j fcd ] g\_ i nWfm b m  
 ("Ck cW Vc [ UH k g fcv ] H J Y U VU bUbnz dUd U Y zUk c\_UX cz J ] Wma Ub [c bY bUXU^  
 g] Xc dfmYk UfnU bJ U k g\_ ck J c k W^ k ima dfm dUX\_j Xc M dfmYk c fny bJ U bU Yd JY i m  
 fcVc H \_j W YbbY [c i V V Y bX Y fU  
 )" G\_c U J c k \_U bJ bUXU Y g] Xc dfmYk UfnU bJ U VUfXnc tk UfXmW Wmk y E\_j gmW ck cWck  
 Jk Ufrnk "  
 "G\_ bU Yd JY gdc m nUfU n dc dfmfn XnYbJ "K ngUk ] c bmd fny nXy gmW UgbU XnJyU bJ Y  
 dck JY f m U g\_ hfUW gk cE g\_ U\_c fUnk Ufrc WjX nk WY "  
 + "K W i i mg\_U bJ U a U\_gm a bY Y^ c Wj g\_ i nUk gY dck c ] XcWg\_U dcdmWUW h f t "

### 7 NMGV NRB -9

BU Yk JY WmW i fn XnYbJ Y h dc i nWj "  
 B JY bU Y mi nk U Xc WngmW hY bJ U i fn XnYbJ U f cX\_c k WjY f m W z dfc gn\_c k WngmW h WmW z  
 U W f b i z U\_c c i j d "  
 9Ya Yb h c k g\_ ck J c k \_b J Y k c bc a m k na nk Uf\_UW Xc bU Wm c fUnk VUfXnc [c f W^k cXnY "

DfmYX WngmW hY bJ Y k ny Wm i fn XnYbJ Y zk nWj [ b k mVh\_ n [ b ] nX\_U ] dc WY U U Zhf f t  
 dfmYgUbJY g] cVfUW  
 BUg dbJY fcna cbrck U Y Ya Ybhm g\_ ck J c k \_b J Y k bUg di ^ W^ c\_Y bc Wj  
 !i g b dc Ya b] bU a ] gn f t  
 !k m^ dcdmWUW h f t  
 !nk c b] Vc\_UX bUWg\_U^ WdfmWg\_ f t  
 !nX^ dc\_fmK f t  
 !k m^ \_c\_Y h c f g\_ i f] t fUnYa nZhfYa f t  
 !nX^ k mYk \_ g\_ i f t n\_c\_Y h c fU f t

9Ya Ybhmia m k WYdy^k cXnY nXcXUH\_Ya cXcV bmdybnbi Xc a nWU dfmli mWj  
gnWchVWh jk ndy\_U dcX gfi a YbY Ya VY W^k cXm  
:]fHfUfWmfb W^k mc bUbmYghnVUFXnc XY UfbY [c a UHfYUj "NH [c k n [ Xi ZdcXWUg  
a nWU bUY mcVWcXn] g n'ba VUFXnc cdfc bY"  
BUY mgnWY [Cb] cdfc bY a m bc YHfWmfi [Ez] Xj g VUFXnc cdfY "8c a nWU a YHU'ck nW  
Wh Wj k YgnWU cdfnW bc m] fUfWmi nk U a ] ^gnWchVWh ]

?cfdi gi fn XnYbYU WmW dfmmdca cWmk ] [c bY^ WYfYWh ]  
B ] XmbY nUbi fU ] \_cfdi g k k cXnY Ub] bY dy\_U dcX gfi a YbY Ya VY W^k cXm

**BLENDER**

**ACBHS**

! i dYk b ] g z Y i fn XnYbY YchXy WcbY cX gY WU dfmY Wb ] fSEi gUk JcbmYghk dcmW ] BSI  
! \_cfdi gfi E ] gUk ] bu dyUg Y ] gUfV bY dck Y f mWb ]  
! BU \_cfdi gbUyc m VU n VYbXYfU fSE  
! nUfUfU Vc UX VYndY WY gk U f E Xc Wg U^ WU n fSE E f g n g m n ] b ] WY E  
! Na c b c k U c b c k f U n n g WY k c d Ya b l fSE E Dc Ya b l fSE E bU Y m g U k ] bU V U n Y V Y b X Y f U  
fSE E ] d m Y f W d m Y W k b Y X c f W k i k g U r k Y n Y U f U  
! f n X n Y b Y \_ d c g U X U n U V Y n d Y W n b Y ] d m Y X i f i W c a Y b Y a [ c V Y n d f U k ] X y c k n U y c c b Y [ c  
d c Y a b ] U fSE E  
K d f m d U X \_ j d f c V Y a Ck n i f i W c a Y b Y a V Y b X Y f U b U Y m g d f U k X n ] W m k # k Y Y a Y b h Y g i  
d f U k ] X y c k n U a c b c k U b m ]  
B ] Y k c b c r k U b ] U V c \_ U X m f E k H U W Y d f U W n i f n X n Y b ] U "

**C6U ; 5**

! i a Y W d f c X i m g d c n k W Y k d c Y a b l i fSE E " A U g m a U b m X c d i g n W U b m d c n c a n U r b U W c b m  
Y g b U d c Y a b l ] T A 5 L E " 5 V m i b l b W U d U b ] n U Y W d g b Y d f U f U W U d c Y a b c W S z + "  
! n U y c m d c \_ f n k fSE E b U d c Y a b l fSE E ] n U V c \_ c k U ^ d m Y f W U ^ W n [ c X b Y n i W Y a k g U r k Y \_  
n Y ] U f U  
! k y c m n U m W h \_ fSE E X c c k c f i k d c \_ f n k Y fSE E  
! d c X Y W m i f n X n Y b Y X c g Y W  
! k n U Y b c W c X d f n f k U f n U m W d f c X i \_ H C k k m f U d f n Y W b ] Y a fSE E b ] Y i V k n g c \_ Y c V f c m  
f d c m W U % i V &  
! k W i k y W n b Y d f U W n d i d U W n b Y z b U Y m d m Y f W ] d f m f m a U d f m Y W b ] fSE E k d c m W ] B D I "  
D c n k c b Y b ] d f m Y W b ] U k f U W U c b U i t e a U m W b Y b U d c m W " B S I "  
D c g c W n Y b ] d f U W b U Y m k n Y W b ] fSE E i g U k ] k d c m W ] B S I z c X y W m i f n X n Y b Y c X g Y W c f U n  
i X n Y b U \_ X c n U f m a U b ] U g \_ b c U fSE E "

**I K 5 ; 5**

! B U Y m d m Y g m Y [ U W h U g d f U W m W [ y i f n X n Y b ] U " D m Y \_ f c W n Y b Y W h U g d f U W m c f U n V f U \_  
k n g U f U W U ^ W m d m Y f k k d f U W n i f n X n Y b ] U a c [ X e d f c U X n ] X c b Y c X k f U W b Y [ c i g n c X n Y b ] U  
g b ] U j ] f U m ] k U f U b W "  
! K d f m d U X \_ j n U V c \_ c k U b ] i f n X n Y b ] U k H U W Y d f U W z d f m Y X W n g n W n Y b Y a k n Y W m n g Y W ]  
c X W Y \_ U \_ X c n U f m a U b ] U b c U "  
! B ] b U Y m i f i W a U a ] U V Y b X Y f U V Y n d f c X i \_ H C k "

**DFNB5HB9K G?5NB K ?=**

! 5 V m c g ] b b U Y d g Y f n i H m k g d c f n X n U b ] d U d Y \_ ] d f m Y W Y C k b U Y n k \_ j U X U X c d c Y a b ] U  
a U Y d c f W n U a ] U g h i n W a "  
! K d f m d U X \_ j d f m Y f k U f n U b ] U d f c X i \_ H C k g U y n W z b U Y m Y i d f m Y X b c d c W ] b U a b Y g n Y \_ U k U y ]  
fSE E " W a E "  
! 5 W c f U ] d c Y a b l ] b Y g d f m d c c k U b Y X c d f m ] c h k n k U b ] U [ c f W m W d c f U k "  
! 8 c a Y g U b U g W X b ] C k c g U y ^ c b n g h b W n U Y W d g i n k U b ] U V Y b X Y f U k H n Y ] d i g U W n a z  
U V m U d c V Y W n U V c \_ c k U b ] b c m f b W m a "

**7 NMGV NRB -9 =? C B G F K 57 -5**

D m Y d f m d d Y b Y a X c W m g W n Y b ] U c X y W m i f n X n Y b Y c X g Y W "  
9Ya YbhmK VYbXYfU bY k c b c a m k na nk Uf\_UWm Xc bUWm cfUnk VUFXnc [cf W^  
k cXnY"  
?cfdi g f ] EcfUnbc U fSE E b Y k c b c n U b i f n U \_ k k c X n Y "  
?cfdi g a c b U W m W \_ k ] [ c b \_ g a U h \_ n X c X U H \_ Y a d y n b i X c a n W U b U W m "  
B ] Y W m W \_ b c U fSE E [ c y n a ] f \_ U a ] 8 c W m g W n Y b ] U i m g n W c h V W h ]  
D c n c g U Y Y a Y b m z W m ] n U m W h \_ fSE E z d c \_ f n k fSE E z X n U b Y fSE E c f U n V U n V Y b X Y f U fSE E  
c b U a m k W Y d Y k c X n Y n X c X U H \_ Y a d y n b i X c a n W U b U W m "  
D f c g h W m g W n Y b Y d c Y a b l U ] b c U  
! C d f E b ] d c Y a b l fSE E ] b U d Y b ] ] c k c X "  
! I a Y W d c Y a b l fSE E b U \_ c f d i g Y f ] d m Y f W ] d f m Y W b ] fSE E \_ ] U f U m b U d c m W " B D I "  
! K m U \_ k c X \_ n d c Y a b ] U ] c d Y U "  
B ] Y k c b c W m W i f n X n Y b ] U c f m a ] W Y f U ^ W h a ] g a U h \_ U a ] i V [ V \_ U a ] d c b ] k U \_ a c b U  
k H b g d c g E v r b g W m i f n X n Y b Y "

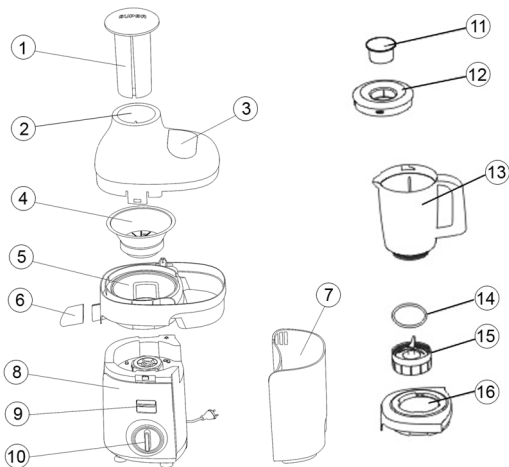
!dfnyX d'jYf k gma i mWYa 'bUY mi k U bY nUdcnbU 'g' nWUyc Wj 'fY Wj b'j'gnY^'bgfj\_Wjz  
!dfnyk ĄX dfmY WYb'jck mbUY mdcXy Wm 'Xc [ b]nX' c u dUfJa YfUWm  
'ncXbnWm ndcXUBma ]k 'jgfi\_Wjz  
!bY nUbi fNj 'dfnyk cXi 'i V i fN XnYb]U k 'k cXn]Yz  
!i fN XnYbY 'YghdfmYrbUWcbY hm\_c Xc i nh\_j Xca ck Y [ cZ  
!bY i nk U 'bU k c bna dck Yfmi  
!bY dcn'g'guk U 'XnYVYncdY ]k 'dcV ] i d fN XnYb]Uz  
!dfnyX k'y WYbYa i fN XnYb]U bUY mgj i dYk b] 'Wmk gmgj\_Y'Y [ c Y Ya Ybtmg '  
'cXdcck YXbc nJa cbtck UbY'  
!bY bUY mdcncg'guk U i nk UbY [ c i fN XnYb]U VYnbUXrcfi  
!dc nU\_c WYb] 'dfUWmJk gnY bUY mk my Wm i fN XnYbY 'nUg'UbuJ"  
!i fN XnYbY 'a c Y d'fUWck U 'fm\_c nUjVndYVWcbY V'c Ux' dc fmk m(9)  
!Vc UX 'dc fmk ma c bU rk c b] 'hm\_c 'dfmUx ]\_jYXmi fN XnYbY 'Yghk my WcbY '  
'U Zff^ g' bY cVfUW  
!k hfU WY d'fUWmi fN XnYb]U bY k c b'c k nW ] U 'dc Ya b]U bU'a ] gfiŁ  
!i fN XnYbY 'h c bY 'YghdfmYrbUWcbY Xc i nh\_j dfmYnc'g'Vmfk hma XnYWŁ  
'nc [ fU]m'cbma ]nXc bc WUa ]ZmWbma ]Zg'fbc fN Wbma ]i V i a n'ck na ]ZmWU  
'Y V X 'cbY bU Xrcfck UbY dfmYnc'g' cXdcck YXn]U b' nU WY VYndY WY gk c "  
'BUY mk fUW i k U [ UvmXnYWb]Y VUK ]mgj g'fN h'a  
!nbc Ua ]bUY mcVW'cXn] g' c'gfc bY dcbYK U g VUfXrc 'c'gfy "BUY mUW'ck U '  
'c'gfc bc 'k hfU WY nU WUXUbuJ ]nXy'a ck Ub]U bc m  
!bY Wk nU i fN XnYb]U a c fma ]f Ua ]z  
!dfnyX WmgWYb]Ya cxy Wm i fN XnYbY cX gYWz  
!bY i nk U 'g'c ck ]Ąk 'z Y Y ]gh\_c k ]i 'a W 'Ygh' cXrcbY  
!bY d'fny fUWm 'Xcdi g'WU bY [ c WUg 'dfUWmW ] Y' i fN XnYb]U  
!bY d'fny b'cg ]Wb]Y d'fny g'k U k hfU WY i nh\_c k Ub]U  
!k hfU WY d'fUWmi fN XnYb]U bY k c b'c k 'uXU 'dUWĄ i V 'bUfN Xn]Xc h' bY i '  
'Xrc'k b]U i Xc dcdmWUbuJ d'fX i 'Ąk g' mk my Wb]Y Xc WU Wm  
!k hfU WY f'cV]YbuJ g' Ąk n'k UfXg'mW d'fX i 'Ąk z b]Y bUY m'Xcdi g'WU 'Xc d'fUWm  
'g'c ck ]Ąk ]Xy gnY 'b] (S'g' i bX' nU 'YXbma fU'Ya 'c'fUbnUY mU'XVU 'c' h'c ZU'Vmdch'a '  
'i fN XnYb]Y c'gfi g'k m'g'fUWU' a W'  
!bY i nk U 'k d'fmdU'X ] i g'c XnYb]U d'fnyk cXi 'nUg'U^ W [ cZ [ Xmi fN XnYb]Y 'gdUXy  
'i V n'cg'Uyc i g'c XrcbY k 'j'bbm'g'c'g'V' "BUd'fuk i fN XnYb]U bUY mdcK Yfmi  
'U i h'c fmk UbY'a ] g'f'k Ąk k m'Ung'f'k Ąk k nUj Wb] ] c'fUbnUY d'f'c b] k k k 'Y Xca 'Yi z  
!i fN XnYbY 'a c Y Vm i nk UbY n'g'c n'c'fmi ]bU bY XcY Wcbma ]U\_W'g'c f]Ua ]z  
!8c dc Ya b]U f'k' b]Y bUY mk 'uXU 'a UhfYfU'Ąk hU 'm' U '  
'dU'Y'fz Uf'c b'z d'U'g'za YfU 'hd'  
'fc n]h'c nU'V'c k Ub]Ya 'a YWU b]h'a i h'b W [ cZk nb]Y Wb]Ya 'c [ b]U i V d'c fU Yb]Ya 'df XYa "  
!B]Y i fU WUa ]U i fN XnYb]U Y Y ]dc Ya b] f'k' b]Y n'c'g'U d'fuk ]Xy c k i a ]g'W'c bmbU 'c'fdi gY '  
'i V YVnc'g'Xdcck YXbc nUyc cbY 'dc fmk mk fU'nnnU'fWm  
!DcXWU'gd'fUWmi fN XnYb]U bUY m'f'fma U f 'bUdc fmk ]Y f'k' Y 'c^' Xc WU'U^ W  
!DfnyX k m' WYa 'dc Ya b]U f'k' n'U'U'f'f'YbXfU f'k' n'U' d'cXb]Y g'U' b]Ya 'dc fmk m'f'k' bUY m  
k my Wm i fN XnYb]Y d'fny' Wb] f'k' k' dcmW]BSI Ł ]dc WnY\_U 'bU WU'Y'ck ]Y nU'f'fma UbY '  
'c'gfi"  
!Nuk gnY cXy WU i fN XnYb]Y cX nU'g'UbuJUZ' Y Y ]dcnc'g'U'Y'c bc VYnbUXrcfi zdfnyX'a cbU Ya  
i V XYa cbU Ya 'c'fUndfnyX WmgWYb]Ya "  
!i fN XnYb]Y bY 'a c Y Vm i nk UbY ni g'c Xrcbna 'bc Ya "  
!BE 'YghY Ya Yb]Ya Y 'g'c'UHU'Wbma ]bY 'YgicV^ hm [ k UfUW' "  
!B]Y k'y WU i fN XnYb]U VYnd'fX i 'Ąk "  
!B]Y XcmU 'bc U d'fmk y Wcbma i fN XnYb]Y ZU' dc k my WYb]Y 'ngY W]a c bU [ c'Xchb  
XcdY'f'c dc 'Y [ c nU'f'fma Ub] "  
!BUd'fuk g'fN h' a c Y Xc 'cbU 'YXnYb]U i h'c fmk'c Ubm'idi b' h'g'f'k Ąk k m'  
'K gnY ]Y a cX Y b]U WY i V g'c'g'c k UbY 'j'bnW b] c'fmi bU bY Wn WnJa ]Y bbnW' i V  
'Y Ya Yb]Ąk i fN XnYb]U YghnU'f'c b]c bY ]nU [ fU U'V YndY WY gk i i nh\_c k Ub]U "  
! : ]a U 9Xca 'Gd'nc'c' bY d'c b'c'g'cXdcck YXn]U'bc W]nU Yk Yb]i UbY gn\_cXm'dck g'Uy '  
'k' k nb] ] b]Y k y Wk Y [ c i nk Ub]U i fN XnYb]U "

C7 <FCB5' FC8CK <G5

!i fN XnYb]Y 'YghnV] Xck UbY na UhfYfU'Ąk z h'fY a c [ Vm d'cXU'be  
'd'cbck b'Ya i d'fnyk U'fU' b] i V Y Wm b] c k p  
!bUY m'Y d'fny U'U' Xc cXdcck YXb]Y [ c d' b' h z h'c fmi nU'a i Y 'g' ...  
'nY ]fub]Ya ]Y Wm b] Ya i fN XnY 'Y' h'm'WbnW ]Y Y 'f'c b'WbnW z

GWARANCJA

!i fN XnYb]Y d'fnyrbUWcbY 'YghXc i nh\_j 'd'fmk UfBY [ c'k [ c'g'cXUf'g'k ]' Xca ck ma z  
!b]Y 'a c Y Vm i nk UbY Xc W'Ąk nUk cXck nWz  
! [ k UfU'WU HUW'k U bc 'k d'fmdU'X ] b]Y d'fuk ]Xy k Y'cVg' ] ]  
'K Uf b] ] [ k UfU'W] d'cXU'Y'g' k nUj Wb] ] "



### General description

1. Pusher
2. Feeding tube
3. Lid
4. Filter
5. Juicer collector
6. Juice flowing nozzle
7. Pulp container
8. Main body
9. Lock button
10. Control knob
11. Cap
12. Cover
13. Jug
14. Seal
15. Knife
16. Connector

### Technical data

- power: 250W
- mains voltage: 230V - 50Hz
- maximum time of continuous operation: 1 minute
- break before continuation of operation: 2 minutes

## HOW TO USE THE APPLIANCE

Read these instructions for use carefully before using the appliance

- wash all detachable parts,
- assemble the appliance

## JUICE EXTRACTOR

### MONTAGE

Make sure that the appliance is disconnected from power network and the switch (10) is set in „0“ position  
Align the juice flowing nozzle with the juice outlet of the central holder and install them (if it is already installed, take the next step directly).

Place the juice collector into the appliance and place the pulp container into the appliance by tilting it forwards slightly.

Insert the top end first and then push home the bottom end

Put the filter in the juice collector and hold the lid over the filter and lower it into position.

Put the top cover on central holder, press it down to fix it on main body lock catch.

When a "click" is heard, top cover is locked. Otherwise, the product will not work.

Slide the pusher into the feeding tube by aligning the groove in the pusher with the small protrusion on the inside of the feeding tube.

Place the juice jug under the spout.

## Using the appliance

The appliance will only function if all parts have been properly assembled.  
Do not release the lock button (9) during operation of the device.

- always operate the product on a flat, stable surface
- put the plug in the wall socket
- wash the fruit and/or vegetables and cut them into pieces that fit into the feeding tube
- make sure the juice jug has been placed under the spout.
- switch the appliance on by turning the control knob to setting 1 (low speed), 2 (normal speed) or P (Pulse). Speed 1 is especially suitable for soft fruits and vegetables such as watermelons, grapes, tomatoes, cucumbers and raspberries. Speed 2 is suitable for all kinds of fruits and vegetables.
- put the pre-cut pieces in the feeding tube and gently press them down towards the rotating filter by means of the pusher.

While you are preparing juice, you can empty the pulp container by switching the appliance off and carefully removing the pulp container.

**Make sure you observe the maximum time of continuous operation of the appliance. Exceeding the time limit and failing to provide appropriate breaks during the operation of the appliance**

Do not exert too much pressure on the pusher, as this could affect the quality of the end result and it could even cause the filter to come to a halt.

Never insert your fingers or an object into the feeding tube.

After you have processed all ingredients and the juice flow has stopped, switch the appliance off and wait until the filter has stopped rotating.

## TIPS

1. Use fresh fruit and vegetables, as they contain more juice, pineapples, beetroots, celery stalks, apples, cucumbers, carrots, spinach, melons, tomatoes, pomegranates, oranges and grapes are particularly suitable for processing in the juice extractor.
2. You don't have to remove thin peels or skins. Only thick peels, e.g. those of oranges, pineapples and uncooked beetroots need to be removed.
3. When preparing apple juice, remember that the thickness of the apple juice depends on the kind of apple you are using. The juicer the apple, the thinner the juice. Choose a kind of apple that produces the type of juice you prefer.
4. Apple juice turns brown very quickly. You can slow down this process by adding a few drops of lemon juice.
5. Fruits that contain starch, such as bananas, papayas, avocados, figs and mangoes are not suitable for processing in the juice extractor. Use a food processor, blender or bar blender to process these fruits.
6. Drink the juice immediately after you have extracted it. If it is exposed to air for some time, the juice will lose its taste and nutritional value.
7. To extract the maximum amount of juice, always press the pusher down slowly.

## CLEANING

The appliance is easier to clean if you do so immediately after use.

Do not use abrasive cleaning agents, scourers, acetone, alcohol etc. to clean the appliance.

1. Switch the appliance off, remove the plug from the wall socket and wait until the filter has stopped rotating.
2. Remove the dirty parts from the motor unit. Disassemble the appliance in the following order:
  - Remove the pulp container
  - Remove the pusher
  - Release the lock by pressing the button (9)
  - Remove the lid

3. Remove the juice collector together with the filter  
Take off outlet on central holder.
4. Clean these parts with a cleaning brush in warm water with some washing-up liquid and rinse them under the tap.
5. Clean the motor unit with a damp cloth.

Never immerse the motor unit in water nor rinse it under the tap.

## BLENDER

### MONTAGE

- make sure that the appliance is disconnected from power network and the switch (10) is set in „0“ position
- the body (8) has to be placed on a flat and stable surface
- install connector (16) on body (8) from right above, slightly press down, when “click” is heard, lock catch has locked central holder, or else, product will not work
- assemble the jug (13) together with the seal (14) and knife (15). The jug (13) has to be placed on the connector (16) and turned anti-clockwise

The appliance is equipped in a device which protects it against starting it without the properly seated jug (13). In case of problems with starting the blender, it is necessary to check whether the element is properly installed. Do not release the lock (9) during operation of the device.

### USING THE APPLIANCE

- place food products in the jug (13). The maximum allowed level is marked on the jug (MAX). In order to avoid splashing it is recommended not to exceed the volume of 0,75 l.
- place the cover (12) on the jug (13) and block it by means of turning it clockwise
- put the cap (11) into the opening in the cover (12)
- connect the appliance to power
- depending on the products processed, select with a switch (10) low or high speed (item 1 or 2)
- in order to turn on impulse work, one shall turn and hold the switch (10) in „P“ position.

After releasing the switch it automatically goes back to „0“ position.

After completing work one shall set the switch (10) in „0“ position, disconnect the appliance from network and wait for the knife (15) to stop.

### ATTENTION

It is necessary to observe the time of the appliance continuous work. Exceeding working time and lack of sufficient intervals in the appliance work may lead to irreversible damages to the engine and loss of guarantee.

In case the appliances blocks while operation, disconnect it from power supply before cleaning and wait for the knife to stop. It is not allowed to start the blender without the food products

### NOTICE

- In order to obtain the best results in preparing pulps and mousses it is necessary to put small portions of food instead of big ones into the jug.
- In case of processing solid products, it is necessary to cut them into smaller pieces first (2-3 cm).
- Accessories and jug are not adjusted for preparing hot meals.
- It is recommended to use the blender in impulse mode for mixing components of solid consistency in order to prevent from cutting knives blocking.

### CARE AND CLEANING

Before attempting to cleaning, one shall disconnect the appliance from supply network.

The elements of the blender may not be washed in dishwashers or in very hot water.

The body (8) and the knife (15) cannot be immersed in water.

The body may be cleaned with a damp cloth with the addition of washing liquid.

Do not clean the knife (15) with bare hands. Use a brush.

Other elements, that is a cap (11), a cover (12), a pot (13) or a connector (16) may be washed in warm water with the additional of washing liquid.

Simple cleaning of the jug and knife:

- empty the jug (13) and fill it in with water.
- place the jug (13) on the body (8) and turn the switch (10) for a couple of times into „P“ position.
- discharge water from the jug and rinse it.

It is not allowed to clean the appliance with sharp, abrasive cloths or sponges as it may lead to damaging the appliance.



## SAFETY INSTRUCTIONS

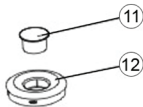
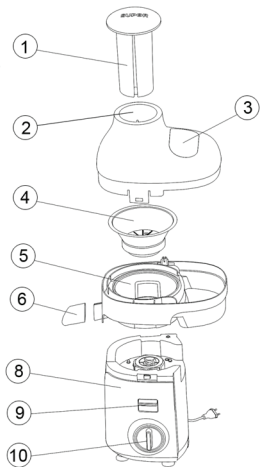
- please acquaint precisely with whole of this instruction before using the blender for the first time,
  - the power cable must be plugged in the socket with parameters the same as those given in that instruction manual,
  - do not immerse the cable or the appliance in water,
  - only intended for household use,
  - do not use the iron outdoors,
  - do not leave children unattended in the vicinity of the appliance,
  - before switching the appliance on, make sure that all of its elements are appropriately assembled,
  - always unplug the appliance after operation,
  - always operate the product with the cover in place
  - the lid lock can be released only when the appliance is switched off and the filter is not rotating,
  - do not remove the pulp container (7) when the appliance is in operation,
  - the device is not intended for use by people (including children) with limited physical, sensorial or mental capabilities unless they are supervised by person responsible for their safety,
  - be careful with the knives as they are very sharp. Act with due caution when installing and removing the knives,
  - do not touch the appliance with wet hands,
  - Do not place such materials as paper, cardboard, plastic, metal, etc. into the jug. It may lead to cutting mechanism blocking, fire or electric shock.
  - Do not start the appliance if the jug was not placed on the body in an appropriate manner or without a cap together with a measuring unit.
  - While the appliance's operation one shall keep his hand on the cover and push it slightly.
  - Before taking the jug out of the engine housing or lifting the cover, one shall turn off the appliance (switch (10) in „0“ position) and wait for the blade to stop.
  - Always disconnect the appliance from power supply if left without supervision, before the assembly or disassembly and before cleaning.
  - The appliance cannot be used with a damaged knife.
  - The knife is an exploitation element and it is not covered with guarantee.
  - Do not turn on the appliance without food products in it.
  - Do not touch the knife with the appliance turned on and after disconnecting the appliance it may be touched only after it stopped.
  - Use only with originally enclosed accessories.
  - always pull the plug of the socket before cleaning,
  - do not use the juicer when the rotating strainer is damaged,
  - do not exceed the maximum time of continuous operation of the appliance,
  - Never reach into the feeding tube with your fingers or an object while the appliance is running. Only the pusher is to be used for this purpose.
  - do not operate the juicer for more than 40 seconds at a time when juicing heavy loads and let it cool down sufficiently afterwards.
  - never use the if the supply cord is damaged. If found damaged in any way, consult the producer's authorized service centre. The list of service centres is to be found in the appendix and on [www.eldom.eu](http://www.eldom.eu),
  - refer servicing to an authorized service centre. Modifying the appliance or using spare parts or elements other than the original ones is forbidden and can expose the user to hazard
- !AAY Udd JUbW WUb VY i grX c b mk Jk Hk Y c fl J U m BWI YXU UWWW gr:fyg

## ENVIRONMENT PROTECTION

- the device is made of materials that can be reused or recycled
- it should be handed to the special collection point, that deals with collection and recycling of electronic and electric devices,

## WARRANTY

- only intended for household use,
- it cannot be used for commercial purposes
- the warranty loses validity in case of inappropriate use,



**DCI <Bã Bã < ä Gtë**

% "D Wc j U  
 & "D b t Mch cf  
 ' "J t c  
 (" Gh c  
 )" A t u  
 \* "J Y j U  
 + "B z Xc VU b U c X d U X  
 , "H Y c  
 - "5 Y H U W j t U  
 % "J m t u  
 % "N z g Y d U  
 % "J t c  
 % "B z Xc VU  
 % ("H t b t  
 % "B  
 % "N z \_ U X b U

**H7 <B ? v i 85 > 9**

! D t c b . & ) S K  
 ! B U d z Y b t & ' S J r ) \$ < n  
 ! 8 c d c f i Y b ' Y j a . b Y d Y f f ' n  
 ! d f U W j b t Y j a ' a U i % a j b  
 ! D Y g z j \_ U d Y X '  
 ' X U y a n U d b i h a . & a j b

**DCI aã Bã 5 aã Bã**

D Y X d f j b a d c i j h a c X y U j c j U Y ' Y d c h Y V U .  
 ! ' B \_ U X b d r g r n b U a h r g b z j c X Y a \_ Æ V g i n Y  
 ! D Y g X H g r z Y z X b n X t c X y U j c j U Y b Y b t d c y c n b  
 ! I a n h Y h m z g j d t f c Y z h f f d j X c i X c g m j g d c h U j j o U a j  
 ! G Y g U j h r d t f c X Y b z j c X i \_ a g U j Y b t

**C8p 5J CJ5 9**

G r g U j Y b t d t f c Y  
 ! i j n g r z Y n U n Y b t Y c X d c Y b c c X Y " g h U ' Y d Y d b U f f % E ' Y b U g U j Y b b U d c n j M j B S i  
 ! i a t j n j Y j j y z j m f f E b U \_ c Y h c f f t  
 ! B U g h r a j j j E b U h c c X y U j c j U Y  
 ! J c h r c X d U X b t b z X c V i f f E U t c h U z Y b Y d f j Y n U g h r c f b t  
 " " z g h U d c h r g d c X b t  
 ! J c h r g h c f f E X c a j g m f j E U Y a b X c a z \_ b h Y z U V m X c V Y X c g r X c  
 ! B U g h r j t c f f E b U j g r g U j Y b c i z g h  
 ! n U \_ U d b c i h V Y n d Y b c g b t V c z X i f f E d c a c W d j h U Y b t j t U f f E f Y b i h f b i g m y h \_ U d b i h t  
 ! J c h r d W c j U f f E X c d b W a c c h j c f f f E  
 ! J c h r b z X c V i b U y z j i d c X j Y j j f f E

## Obsluha

NJ tYbtdfUW Y'dci nY H\XnzYghj Yj yVWbmY\c' z ghjVmm z Xb 'g'ghUj Ybmt  
!BYbtXcj cYbc'j c' c'j UhV'c\_zXi f'f'f' V \i'dfz Ww nU tYbft  
!Ga cbcj UbfnU tYbft a t' h H' bU'dYj bf'U'fcj bf'a t'fc  
!NUdc H'd t'fc^Xc'gh  
!I a mH' dcfUj jbmz H'ff' W'W'W' ndfUWc'j zj UhU' bU'fz Y' H' Y' bU' H'U' c'j f' \_ci g\_nzUVmgY' j Yym  
'Xc'd'b'MAc'chj cfi 'cXyUj c'j U Y  
!DYg X H' g'z Y'bz XcVU' bU' yzj i' f'f'f' Y'ia t' h bU'dcXj Y'j \_ci f'f'f'  
!J m' bU' nU tYbft f'Ed Ydb H' Xc'dcnjW' B'f' f'dca U'f'c'z \_ntzB&f' f'bcfa z b'tc'z \_ntbYVc'  
D'f'di 'g'p'df'c'c't' F'nW' c'ghB&f' Y'if Y'bU'df'c'ndfUWc'j z z b'ta \_f'Xc'c'j cW'z'U' \_c'ci bUd t'UX'  
UV'\_UZfU' a'UH'Z'f'cnbcj f'j b'c'z'c' \_f\_n'za U'j'bmUH'X' F'nW' c'ghB&f' Y'if Y'bU'df'c'ndfUWc'j z b't  
c'g'U'f'b'W' X'fi \ \_c'j cW'U' n'Y'Y'bj'm  
!BU'fz Y'bf'\_ci g'ncj cW' j n'Y'Y'bj'mj 'c' H' Xc'd'b'MAc'chj cfi U'dca cW'd W'c'j U Y'Ya b'  
d j'z Y' H' bU'c'XyUj c'j U'W'gh\_c"

J'f' dUX' n'UbY'g'b'gh'U' f'(E'Y' hYVU'd Y'fi j'ndfz W'j'U' j m' j'gh'Y' a''

8cXf i' H'd YXYdgUbf' UgmbYd Yf' j'f'c'W'c'Xi Ud Ygzj \_ntd YXXU'y'dfUWU' z'U'VmbYXc'yc'  
\_A'Y' fU'bf'a i' d'cy\_c'n'Y'b'td t'fc'Y' b'YVc'a c'tc'fi "

BYdci j'Y' H' g'f' d' ]dci j'z b'td W'c'j U Yz'j'U'\_a Y' H' Xc'W'j'cdU' b'f'c' YZ'f'i' b'YVc'  
j'nU'V'c'\_c'j U'gh\_c"

Bj\_XmbYgh'Y' H' d'f'ghmbYVc'U' \_f'\_c'j' d' YXa' h'mXc'c'chj c'f' c'XyUj c'j U Y''Dc'ndfUWc'j z b't  
d'cfUj j'U'j' n'Y' Y' b'tj Y'y'f'f' yzj m'nU tYb'tj n'db H' U'j' m\_Y' H'Z'U' g'Y'd t'fc'^d'b' n'U'g'U' j'

## 8CDCFI 9Bæ

%'Dci j'Y' H' Y'f'gh'f'c'j cW'U' n'Y'Y'bj'bi z'Y' \_c' c'VgU'i' t'j' W'Y'z'j' m'BY'f'dY'g'f'd'f'c'd' d'fUj i'  
y'zj m'  
''\cXt'UbUbUg'UV'\_Uza Y'ci bnz'dca Y'f'Ub YZ'f'cnbcj f'j b'c'UH'X''  
&'c'j cW'U' n'Y'Y'bj'bi b'Yb'tdchYVU' \_ci d'U'h'dci n'Y'j'f' d'UX'Y'W'g'b' y'W' gi d'Y'\_U'\_c'a U't  
''dca Y'f'Ub YZ'UbUbUgmUdcX''  
''J'f' dUX' UV'Y' b'f' y'zj m'Y' Y' t'j'U'j'U' Xz b'U'X'fi \Ya' d'ci j' h'W'UV'Y'' t' j' U'g' f'fcXf' XUz'  
''h' \_j'U'j' b' y'f'z'j'U''  
(''>UV'Y' b'z' y'z'j'U' f'nW'Y' \b' XbY'' H'Y'bc'd' j'f'cnY'b' 'Y'j' Y' H'Y'j'a' j'c'j'Uhd j'z b'a' b' \_c'j'U'  
''\_UdY'\_W'f'f'c'bcj'f' y'zj m'  
)''C'j'cW' Vc'U' H'f' bU' y'f'c'V'\_U'\_c' \_c'ci' V'U'bz bnz'dUdz' U'z'U'j' c'z' Xc'za Ub' c' b'YVc' Z'embYb'tj' \cXbf'  
''ndfUWc'j z j'Uhj' X'Y'U'j' c'j U j'BU' Y'W' d' d'fUj i' d'ci j' H' fUX' j'j' W'm' g' f'c'V'chbYVc'a j'f''  
''C'XyUj c'j U Y' b'Y'j' c'Xb' d'f'c'ndfUWc'j z b'tj' Y'a' j' H' f'f'c' j' j' z' b'j'f'c' c'j cW'U' n'Y'Y'bj'm'U'\_c'  
''bUd t'UX' W' \_fc'j z' h'h' bU''  
+''j'z' j' Y' b'Y'f'd'Y' g'd'chYVc'j' UhW'c' b'Y'X' j' Y'dc'j' n'j'c' Y'b't' B'Y'j'a' j' n'g'U'j' Y'b'a' b'U'j' n'X'i' W'i' n'f'z' W'  
''W'i' U'\_j'U'j'h'

## fhBæ

BY'f'd'Y' Y' j'gh'nU' tYb'tY'ndf'c'ghY'Xb' d'c'dci j'f'D' j'h' b'tbY'dci j'Y' H' z'Xb'f'U' f'Y'g'j' b'tU'c'g'f'f'  
j'h'W'd' YXa' h'z' j'h'W'd'f'z' y'z'U'W'f'c'b'z'U'\_c'c'UH'X''  
z'gh'Y' n'U'z'r'z'bc'a' h'j' a' m'\_z'W' b'U'bz Xc'V'f'U' f'j' \c'f'f'j'c'X' "

DYX'\_U'X' a' j'h' b'tnU' tYb'tj' n'db H'z'c'Xdc' H'g'c'j' \_UV'Y'c'X'gh' U'j' m\_Y' H' Xc'c' d' b'f'c' n'U'g'U'j' Y'b't  
d' t'fc'Y''D' t'fc'f'c'n'V'f'Y' H'j' f'z' g'Y'X' W'a' d'c' U'X't'  
!J'm'a' H'bz Xc'Vi' b'U'c'X'd'U'X' f'f'f'  
!J'm'a' H'd' W'c'j'U' f'f'f'  
!j'c' b'h'V'c'\_z'Xi' g'h' b'i' h'a' h'U' t'U' f'f'f'  
!C'X'g'f'U' H'j' t'c' f'f'f'  
!J'm'a' H'a' j'g'j' f'f'f'c'ci' U'g' g'Y'gh'Ya' f'f'f'  
!g'f'a' c'i' h'j' Y'j' j' y'z' m'f'f'f' e'n'\_c'\_Y'\_f'c'f'i' f'f'f'

JYyYfW hmi a mHy j Ay d f j cX gh Xz bta Hy i h W l h W M d f c g h YX bu'a ntbz XcV tU  
cd z W b h d c X H y ci Wj c X ci " Gh c Y j n f c V Y b c n E Y W Y a b f c a U h f z i " N E \ c h c X j c X i  
lc gh H y j Y W cd U h b z U V m b Y X c y c A Y c d c y c n b t

JY a Jcd U h b i a j Y H y b gh U r f z h y f Y j Y a J c f f " D j H b i c j c j W z g h b Y d c i j Y H y  
z X b f U l f y g j b t g h W d f c g h Y X n z d c i n y a \_ \ U X t

H c d c \ c b b f Y X b c h m gh H y Y a b c i j \ c i i h f c i " B l X n b Y b U a z Y H y d c \ c b b c i Y X b c h j  
X c j c X m U b y gh H y j d c X H y c i W j c X c i "

**MIXÉR**

**GyGuj Ybtd tgcY'**

! i ghngz Y nU nYb i Y c X d c Y b c X Y " gh U Y d Y d b U f B E Y b U g U j Y b b U d c n j M B S I  
! h Y g f l E d c g U j h b U f c j b f a U g U j b a d c j f W l  
! b U h Y g c i a gh n r z U X b i m c j f c a j f f i f B E  
! n U U d b c i h V Y n d Y b c g b t V c z X i f l E d c a c W d j h U Y b t j \_ U X b m m c j f c a j f f i f B E  
f i Y b i b f i g m Y h U d b i h U  
! n U a c b r c U b z X c V i f B E t j Y h g y U W d Y g U j m f B z % E B z X c V i f B E Y b i b f d c g U j h b U  
h Y g f l E U d c c h h j Y g a f i d f c h d c \ n v i X c j b c j W f i j Y  
N U n Y b i Y j m U j Y b c z b W z H y f z n U y i Y z Y b Y X c X Y Y g d i y h b z d c i X b Y b t z X c V U f B E  
E g d j b n U a c b r c z b U j d t U X z Y g i d f c V f a m g y g d i y h b a a j f f i z Y b i b f n c b r f c c j U h z  
f X U Y j y i j Y X Y b z b z X c V U g d f j b d j Y b b U  
! n U U d b c i h V Y n d Y b c g b t V c z X i f l E d c a c W d j h U Y b t j t U f l E f i Y b i b f i g m Y h U d b i h U "

**OBSLUHA**

! i a gh n d c h U j b c j f d f c X i m X c b z X c V m f B E A U l a z b t X c j c Y b f c V Y a c j f a b c g j Y  
j m b U Y b c b U b z X c V U f c i f A 5 L E 5 V m b Y X c W a z n Y c \_ W z z b t a j c j U b f c a U h f z i z  
X c d c f i Y g y b Y d Y f U c j U h c V Y a \$ z a z  
! i a gh n j l c f B E b U b z X c V i f B E E U n U V c c j U h Y b h a z Y Y a d c c h t a Y g a f i d c \ n v i  
X c j b c j W f i j Y z  
! i a gh n z g Y d i f B E X c c h c f i j Y j t i f B E  
! d j c h U n Y b i Y Y h f W f g h z  
! j n z j g c h b U X f i i d f c X i h z H y f W W a Y a j f f Y a n d f W c j U h z n v f U h d c a c W d Y d b U Y  
f B E A U f b Y V c j Y f c h z m f d c n W % b Y V c & E  
! d c i X W W a Y n U d b c i h z b W d i g U b t d f z W n U n Y b z Y b i b f d Y d b U f B E d Y g U j h U  
d X f Y h d c n W B D I " D c i j c b b d Y d b U Y g H y b c j f z h U l h a U h W m X c d c n W B S I  
D c i c b Y b t d f z W Y b i b f d Y d b U f B E b U g U j h b U d c n j M B S I z c X d c j h n U n Y b i c X Y Y h f W f  
gh U d c U h U X c W j t Y z X m X c X Y \_ n U g U j Y b f c Y f B E

**POZNÁMKA**

> Y b i b f b Y d Y f U c j U h U g b Y d Y f H y d f z W n U n Y b i D Y f c Y b t r e \ c h c U g U b Y X c g U h Y  
X c g U i W M d Y g z j Y j d f z W n U n Y b t a Y n d g c V j h b j U l h b f d c y c n y b t a c h c i U n r z h  
n z f m  
J d t U X z Y X c X Y \_ n U V c c j z b t n U n Y b t j d f V l i Y c d f z W z Y b i b f Y a d Y X j h b a  
c X d c h c X Y Y h f W f g h U j m U h X n U g U j Y b i c Y  
B Y b X c j c Y b c d c i y h a j f f V Y n d f c X i \_ h \_ a j c j z b t

**8CDCFI 98ae**

! 5 V m V m c X c d Y b c b Y Y d y W j g Y X z d j d t f U j \_ U y f d f c h U \_ z Y b i b f X c b z X c V m  
j z X U h a t r c j Y W d c f m f U X j d c f W a Y b f  
! J d t U X z Y g d f c j z X t a j c j z b t j f X W d f c X i h z Y b i b f Y b Y X j Y f c n X j h b U a Y b f  
j m f l W a E  
! D j l Y b g j t U b z X c V m b y c i i f Y b m d t f U j \ c f W d c h U j b  
! D j a j c j z b t d f c X i h g y g z c i c b n g y b W g X c d c f i i Y d c i j U h a j f f j d i g U b a d f c j c n i z  
U V m g n U V f z b c n U V c c j z b t g r U W W b c

**PHBA5T 8F 65**

D Y X d t r c i d Y b a \_ j h b i Y b i b f c X d c j h n U n Y b i c X g h "  
z g l a j f f i n U z r z b c a h j a m z W b U b z X c V t U h U f j \ c f f j c X "  
H Y g f l E U h Y g y U W d Y g U j i f B E Y b i X c j c Y b c n U b c j U h j Y j c X "  
H Y g c Y a c b f gh n j \ a U X i Y a g d t U X c i d f c g h Y X j d f c a n t b z X c V t  
B Y gh n b n y g U j m b c f B E c a U f i U a U ? j h b i t j U h U f z Y \_  
C g U h i d r j n z j r z g Y d i f B E z j l c f B E z X V z b f B E U n z U X U f B E a Y a Y a h j H y d f  
j c X g d t U X c i d f c g h Y X j d f c a n t b z X c V t  
> Y X b c X i W f j h b t z X c V m U b c Y  
! J n d f z X b j b z X c V i f B E U b U d b h j c X c i "  
! i a gh n z X c V i f B E b U h Y g f l E U c h c h d Y d b U Y a f B E b \_ c j f z h U X c d c n W B D I "  
! J m h j c X i n b z X c V m U c d z W b c i h  
N U n Y b i b Y X c j c Y b c gh n c g a j d c a W U a j v f i g a j U X t m b Y V c i V U a j d f c h c Y V m  
h U c j a n d g V Y a a c X c h \_ d c y c n b t r e \ c h c n n Y b t

69ND9 BCGBæ8CDCF1 9Bæ

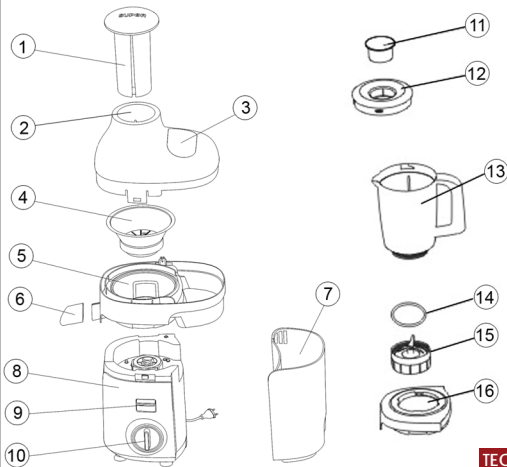
!DYXdfjba dci hã g' dfgca X UXb g'nbUa H' g6zj cXYa 'ÆVgi nY  
 !NU hYbInUdc H' Xc gh' g'cXbf g'UfUa YHmi jYXYb a j]ÆzjcXI 'ÆVgi nY  
 !BYdcbc i H' g'c j d'icX bYVc nU hYbIXc j cXm  
 !NU hYbIY i f Ybc j \fUXb d'fc dci hã Åca z Vbcg j  
 !BYdci j Y H' nU hYbInU j b Yã d'fcg fUbcg j  
 !BYdcbYWz j Y H' X h VYnXcncfi j Å h cgh nU hYbI  
 !DYX nU dbi hã d' h'c Y g' j Xmd Yg X H' c g'fz j bcgh' g' gUj Ybt  
 !Dci cb YbidfW j XmcXdc H' nU hYbIn gh  
 !NU hYbIa Y d'fUWc j Uhdci nY d j d'fz j b 'bUdUnYbf UfYUWj j U fi t  
 !5YHUWj j U Y a c b'c XgfU h dci nY j Å tU X Z X m Y nU hYbI j mbi h' U gh c g' j bYcIz t  
 !D j dci j z bInU hYbI bYbidc j c Ybc j mã Uhbz XcVi 'bU cXdUX  
 !D h'c bYbI f YbZUVMlc cVgi \c j U mX h j bYVc c'g Vm g' Eã YnYb a jZmW a jXi y j bã j  
 !GMcdcbgã j bYVc g'BYXcghU Ya nI Ybcbg hYVc rbU cgh Xc j X bYVi Xci c'nd g'Vi  
 !dci j z bIdf c y c Ybmc c'Vci cXdc j Xbci nU Y M VYndY bcgh  
 !Gãc j bU g h i Y dchYVU nU Wã nY h j Ya jcdUhf b Zdfcfc Y' gci c'g'f" Dfcfc d j bUgUncj z bt  
 !U j mã z bIgh U dci dci h' j Y a jcdUhf  
 !BYdU Y H' bU nU hYbIa c f a U fi Ua U  
 !DYX U X a j h bã cXdc H' nU hYbIX gh  
 !BYdci j Y H' nU hYbIz Y j d'c y c nY b f gh c  
 !BYd Y f i H' Xc dci Ybf U gmdfz W nU hYbI  
 !D j Wã Xi nU hYbI bYbIXc j Ybc g' U hfi W Xc d' b' Wã c' c h' cfi nU Y Ya d j h z Y bã  
 " d'fc Xi h i dci j Y H' j \fUXb d Wã c j U  
 !Bc bZc VmbYbã c b f j z XUha UHfz mU c dUd fZ Uhf bZd U g' c j Udc X" <fcnt  
 nU V c j z bI g' U Wã c a YW U bã i z j r b W bI c \ b bYVc X Y F Y H W a d fci X Ya  
 !BYdci y h nU hYbI z d c j X bZcVU bYbI g' f z j b i a h z b z bU h Y g' nU hYbI z bYVc bYbI  
 g'fz b nU j Y bU j j Ya j Y b a f m  
 !J d f V i d f z W nU hYbI Y b i h f X f Y h i j bU j j i g' Y \ a d j U c j z bã h c h c j j U  
 !DYX j mã i hã bZc Vmnh YdU gã c h f Ya bYVc d Y X nY X b i hã j j U Y b i h f nU hYbI  
 j m b c i h f d Y d b U Wã j d c n Y B S I U d c U H Z g' c h n U g U j j  
 !J XmcXdc c j U h nU hYbIX Y Y H W f a c bU d hã d c j X n g' z j z VYnXcncfi Z d Y X a c b z t  
 bYVc X Ya c b z t U H U f d Y X j h bã  
 !NU hYbI bYgã iV h i j z b c g' d c y c nY b a b c Ya  
 !B Y d f c j c n bã Y Ya Y b h Ya U b Y b In U f b i h X c n z f i m  
 !BYdci y h nU hYbI VYndfc Xi h  
 !BYXch U h g' b c Y d j nU d b i hã nU hYbI U d c j m b i h n U hYbI nY gh g' Y X ch U h i Y d f j Y d c  
 Yãc nU gU j Y b t  
 !Dci j Uhdci nY g' c f j j o z b XcXU b a d t j Y b g j a  
 !D j f c V y z j m n V n z y h f X W g f c j b bYdci j Y H' c X Y U j c j U X f Y b Y (S g' i b X  
 j Y d Y h fã d f c j c n i U Y h Y V U dã Y b d'fc X c i j h X c V i d f c j m W U X b i h t d h'c Y d Y X  
 X U Yã dci hã  
 !BYbIdc j c Ybc dci j U h nU hYbI d j d'c y c nY b fã g' c j fã U V Y I Z d c d z X i nU hYbI bYVc d j  
 j X H' b d'c y c nY b Wã X Y W " C d f U j i nU hYbI gã d f c j z X h j \fUXb U i h c f c j U b g' r j g'  
 g' n b Uã g' r j g' b U Y n b Y H j g' r j g' b Y V c b U g' f z b z Wã k k k Y X cã Y i  
 !NU hYbIã Y V h dci j U b f dci nY g' c f j j o z bã j X t m  
 !J Y Y f f d f U j m U dci j z b i b Wã b Y c f j j o z bã Wã X t Y n U z n U b f U c \ f c i Y V Y n Y b c g h  
 i j U H Y

C7 <F5B5 j CHBæC DFCGH 9Bæ

Dci \_cb Yb j c h b c g j g l c h Y V j Y z n j j X i H' Y d' f c g h Y X b j W j a j A c a i i f Y b W g' f b W g h t  
 nU V j U W Wã g' g' f Yã U f Y W n U W M Y Y f c c X d U X i " D c j X a z V h d h'c " X Y Z b j j b j m U n Y b n E  
 d f c j c n i Z X d c f i i Y g' d c X d c Y b b U d z Y Wã c d j c X i c X Y Y H W f g h Yãc c X t b i h z  
 d h'c H U V i X Y b Y d c i j Y b "

NãFI ?5

NU hYbIY i f Ybf dci nY d'fc dci hã Åca z Vbcg j D j dci j z b t j Å f c j c n Y Wã b Y b Y g' j f c V W  
 c X d c j X b c g h n j j r b j f y c X m b n U nU hYbI ? Y n f z h n z f i mã Y X c h  
 j j Å g' Y X i dci j z b t d h'c Y j Å c n d c i g' 6 z j c X Y a " N z f i b t d c X a b m g' c i j Y X Y b m  
 j Å t c n Y "



### ALLGEMEINE BESCHREIBUNG

1. Stempel
2. Füllschacht
3. Deckel
4. Siebkorb mit Messern und Filter
5. Saftschale
6. Saftauslauf
7. Tresterbehälter
8. Gerät
9. Deckelsicherheitsverriegelung
10. Ein- / Ausschalter
11. Innerer Deckel
12. Deckel
13. Mixbehälter
14. Dichtungsring
15. Messer
16. Unterbau

### TECHNISCHE DATEN

- Leistung: 250 W
- Speisespannung: 230V - 50Hz
- Maximale ununterbrochene Betriebsdauer: 1 Minuten
- erneuter Gebrauch nach: 2 Minuten

### GERÄTEGEBRAUCH

Vor erstmaligem Gebrauch des Geräts:

- Die Gebrauchsanweisung vollständig durchlesen
- Sicherstellen, dass kein der Entsafterbauteile beschädigt ist
- Alle Bauteile des Geräts, die mit Nahrungsmitteln in Berührung kommen, abspülen
- Das Gerät zusammensetzen.

### ENTSAFTER

#### MONTAGE

Sicherstellen, dass das Gerät vom Stromnetz abgetrennt und der Drehschalter (10) in der Position „0“ gestellt ist.

Die Saftschale (5) im Gerät platzieren.

- Die Saftschale (5) im Gerät platzieren.
- Den Tresterbehälter (7) einsetzen, dabei das Gerät etwas nach vorne kippen. Zuerst den oberen Teil des Behälters einsetzen, dann den unteren einschieben.
- Den Siebkorbfilter (4) in der Saftschale (5) platzieren.
- Den Deckel (3) zudrücken (Sie hören den Klickton) und die Sicherheitsverriegelung (9) fixieren
- Den Stempel (1) in den Füllschacht (2) einführen. Dabei muss die Rille im Stempel in die Kerbung an der Innenseite des Füllschachts gleiten.
- Den Saftauffangbehälter unter den Saftauslauf stellen.

## BEDIENUNG

- Das Gerät arbeitet nur dann, wenn alle Entsafterbauteile korrekt zusammengesetzt wurden.
- Die Freigabe der Sicherheitsverriegelung (9) ist unzulässig, wenn das Gerät in Betrieb ist.
  - Das zusammengesetzte Gerät auf einem stabilen und ebenen Untergrund stellen.
  - Das Gerät an den Netzstrom anschließen.
  - Obst und Gemüse abwaschen und nach Bedarf zerkleinern, so dass sie in den Füllschacht passen.
  - Sicherstellen, dass der Saftauffangbehälter direkt unter dem Saftauslauf (6) platziert ist.
  - Das Gerät einschalten, indem der Ein- / Ausschalter (8) auf Position „1“ (langsame Geschwindigkeitsstufe) oder „2“ (normale Geschwindigkeitsstufe) einstellen. Die Geschwindigkeitsstufe „1“ ist für weiches Obst und Gemüse wie Apfel, Weintrauben, Tomaten, Gurken und Himbeeren geeignet. Die Geschwindigkeitsstufe „2“ ist für sämtliche Obst und Gemüsearten geeignet.
  - Die zerkleinerten Obst- oder Gemüseteile in den Füllschacht (2) geben und mit dem Stempel nach unten zum rotierenden Siebkorbfilter drücken.

Wenn der Tresterbehälter (7) voll ist, die Arbeit unterbrechen und den Behälter entleeren.

**Auf die maximale Betriebsdauer des Geräts achten. Überschreitung der maximalen ununterbrochenen Betriebsdauer und nicht ausreichende Betriebspausen können zur dauerhaften Beschädigung des Motors führen.**

Bei der Arbeit nicht zu fest auf den Stempel drücken. Das kann das Saftergebnis verschlechtern oder den Siebkorbfilter blockieren.

In den Füllschacht niemals Finger oder irgendwelche anderen Gegenstände einführen. Nachdem das gesamte Obst oder Gemüse verarbeitet wurde und der gesamte Saft ausgeflossen ist, das Gerät ausschalten und abwarten, bis der Siebkorbfilter zum Stillstand gekommen ist.

## HINWEISE

1. Verwenden Sie zum Entsaften immer frisches Obst und Gemüse, weil darin mehr Saft enthalten ist. Zum Entsaften eignen sich am besten: Ananas, rote Bete, Selleriestängel, Apfel, Gurken, Karotten, Spinat, Melonen, Tomaten, Granatäpfel, Orangen oder Weintrauben.
2. Es ist nicht notwendig Obstschalen zu entfernen. Nur Obst und Gemüse mit harten Schalen sind zu schälen, wie z.B. Orangen, Ananas oder rohe Bete.
3. Die Konsistenz des Apfelsafts hängt von der verwendeten Obstsorte ab. Je saftiger die Apfel, desto weniger dick der Saft. Wählen Sie daher entsprechende Apfelsorte, um gewünschte Saftkonsistenz zu erhalten.
4. Der Apfelsaft verfärbt schnell braun. Sie können dieses Prozess durch Zugabe eines kleinen Schusses Zitronensaft verlangsamen.
5. Stärkehaltiges Obst, wie Bananen, Papaya, Avocado, Feigen oder Mango, lassen sich in dem Entsafter nicht verarbeiten. Küchenmaschine oder Blender sind für diese Früchte besser geeignet.
6. Frisch gepresste Säfte sollten sofort nach der Herstellung getrunken werden, um Geschmack- und Nährwertverluste zu verhindern.
7. Um die höchstmögliche Menge an Saft zu erhalten, drücken Sie den Stempel (1) beim Entsaften mit nur leichtem Druck nach unten.

## REINIGUNG

Das Gerät ist am leichtesten sofort nach dem Gebrauch zu reinigen.  
Zum Reinigen keine Scheuermittel, scharfen Putzmitteln, Aceton, Alkohol o. Ä. verwenden.  
Die Geräteteile dürfen niemals in der Spülmaschine oder mit heißem Wasser gespült werden.

Das Gerät vor dem Reinigen ausschalten, den Netzstecker aus der Steckdose entfernen und abwarten, bis der Siebkorbfilter (4) zum Stillstand gekommen ist.

Anschließend bauen Sie die einzelnen Entsafterbauteile in folgender Reihenfolge ab:

- Den Tresterbehälter (7) entfernen
- Den Stempel (1) entfernen
- Die Sicherheitsverriegelung durch Drücken der Taste freigeben (9)
- Den Deckel (3) abnehmen
- Die Saftschale (5) samt Siebkorbfilter (4) entfernen
- Den Auslaufstutzen (6) von der Schale (5) abnehmen.

Die Geräteteile in warmer Spülmittellösung reinigen. Benutzen Sie dafür eine Bürste.  
Anschließend spülen Sie die Bauteile unter fließendem Wasser ab.  
Der Siebkorbfilter ist aus feinem Material hergestellt. Daher gehen Sie damit bei der Reinigung behutsam um.

Besonders vorsichtig ist mit den Siebkorbmessern (4) umzugehen, da diese sehr scharf sind. Zum Reinigen von Metallteilen, insbesondere scharfen Messern und Siebkorbfilter, benutzen Sie am besten eine feine Bürste.

Das Gerätegehäuse mit einem feuchten Tuch reinigen.

Das Gehäuse niemals im Wasser eintauchen oder unter laufendem Wasser abwaschen.

## **STANDMIXER**

### **MONTAGE**

- Sicherstellen, dass das Gerät vom Stromnetz abgetrennt und der Drehschalter (10) in der Position „0“ gestellt ist.

- Motorblock (8) auf einem stabilen und ebenen Untergrund stellen.

- Auf das Gehäuse die Blenderbasis (16) einsetzen

- Die Sicherheitsverriegelung (9) durch Zudrücken der Blenderbasis (16) (Sie hören den Klickton) fixieren.

- Mixbehälter (13) samt Schneideeinheit aufsetzen. Mixbehälter (13) auf dem Motorblock (8) aufsetzen und entgegen den Uhrzeigersinn drehen.

Das Gerät ist mit einer Sicherheitssperre ausgestattet, die es nicht zulässt, den Standmixer ohne aufgesetzten Mixbehälter (13) zu betätigen.

Bei Problemen mit Betreiben des Standmixers prüfen, ob der Mixbehälter korrekt aufgesetzt wurde.

- Die Freigabe der Sicherheitsverriegelung (9) ist unzulässig, wenn das Gerät in Betrieb ist.

### **BEDIENUNG**

- Lebensmittel in den Mixbehälter (13) einfüllen. Die maximale zulässige Menge ist auf dem Mixbehälter (MAX) markiert. Um das Auslaufen von Zutaten zu verhindern, empfehlen wir höchstens 0,75 l Flüssigkeit in den Mixbecher zu füllen.

- Deckel (12) auf den Mixbehälter (13) aufsetzen und durch Drehen entgegen dem Rechts blockieren.

- Innerer Deckel (11) in die Öffnung im Deckel (12).

- Den Netzstecker ans Stromnetz anschließen.

- Abhängig von den zu verarbeitenden Zutaten den Drehschalter (10) auf niedrige oder hohe Geschwindigkeitsstufe (Position 1 oder 2) einstellen.

- Um die Impulsfunktion einzuschalten, den Drehschalter (10) in die Position „P“ drehen und halten. Beim Loslassen des Drehschalters kehrt dieser automatisch in die Position „0“ zurück.

Nach Arbeitsende den Drehschalter (10) in die Position „0“ stellen, das Gerät vom Netz abschalten und abwarten, bis die Messer (15) zum Stehen gekommen sind.

### **WARNHINWEISE**

Auf die maximale Betriebsdauer des Geräts achten. Überschreitung der maximalen ununterbrochenen

Betriebsdauer und nicht ausreichende Betriebspausen können zur dauerhaften Beschädigung des Motors und zum Garantieverlust führen.

Blockiert das Gerät, schalten Sie ihn vom Stromnetz ab und warten, bis Schneidemesser zu stehen geblieben sind.

Mixer niemals leer betreiben.

### **PRAKTISCHE HINWEISE**

- Um die besten Resultate bei der Zubereitung von Breien und Musen zu erzielen, im Behälter kleine Portionen statt großen verarbeiten.

- Beim Verarbeiten von festen Zutaten, diese vorerst in kleinere Stücke schneiden (2 -3 cm).

- Zubehör und Behälter sind nicht zum Verarbeiten von heißen Speisen geeignet.

- Zum Mixen von festen Zutaten verwenden Sie am besten die Impulsfunktion, um zu verhindern, dass die Schneidemesser blockieren

### **REINIGUNG UND KONSERVIERUNG**

Vor der Reinigung immer den Netzstecker ausziehen.

Die Geräteteile dürfen niemals in der Spülmaschine oder mit heißem Wasser gespült werden. Den Motorblock (8) und die Schneideeinheit dürfen niemals im Wasser getaucht werden.

Der Motorblock kann mit einem feuchten Tuch mit einer kleinen Menge von Spülmittel abgewischt werden.

Die Schneideeinheit (15) niemals mit bloßen Händen reinigen. Verwenden Sie dazu stets eine Bürste.

Sonstige Geräteteile, d.h. der Innerer Deckel (11), Deckel (12), Mixbehälter (13) und Unterbau (16) dürfen im warmen Wasser mit etwas Spülmittel gereinigt werden.

Einfaches Reinigen von Mixbehälter und Messern:

- Mixbehälter (13) leeren und mit Wasser füllen.

- Mixbehälter (13) auf den Motorblock (8) aufsetzen und den Drehschalter (10) einige Male kurz in die Position „P“ stellen.

- Wasser aus dem Mixbehälter ausschütten und abspülen.

Benutzen Sie zum Reinigen des Geräts keine Scheuerschwämme und -mittel, um das Gerät nicht zu beschädigen.



## SICHERHEITSANWEISUNGEN

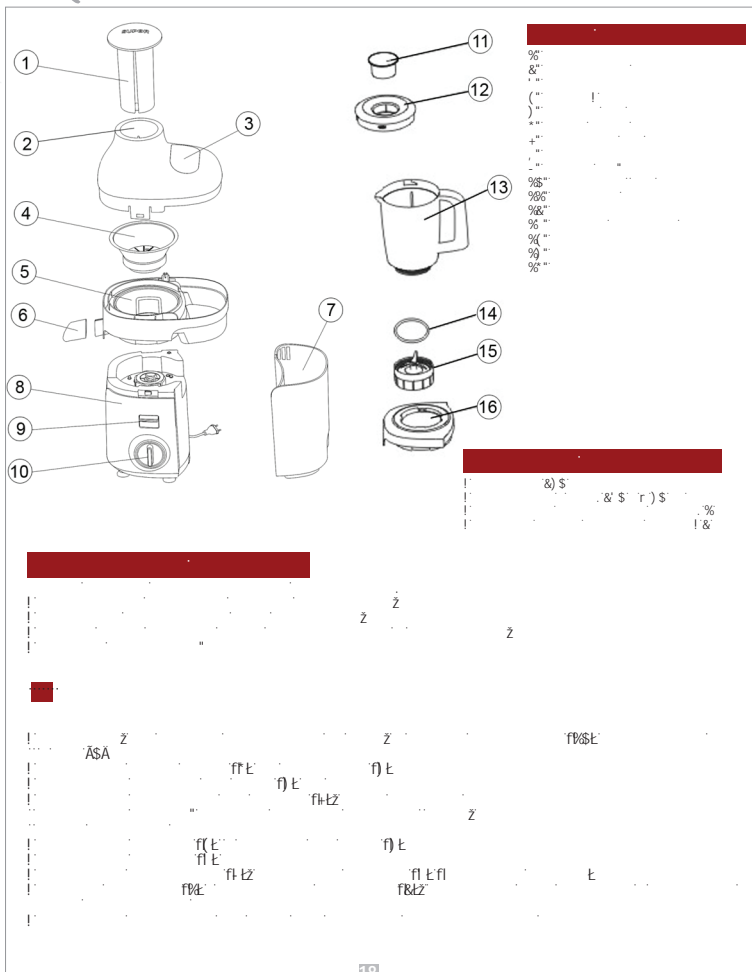
- Vor dem erstmaligen Gebrauch des Geräts bitte die Gebrauchsanweisung vollständig durchlesen.
- Das Gerät an eine Steckdose anschließen, deren Parameter den in der Betriebsanleitung angegebenen entsprechen.
- Das Gerät oder das Anschlusskabel niemals im Wasser eintauchen.
- Das Gerät ist ausschließlich für den privaten Gebrauch bestimmt.
- Das Gerät niemals im Freien benutzen.
- Kinder niemals unbeaufsichtigt in der Gerätenähe lassen.
- Vor dem Einschalten des Geräts sicherstellen, dass sämtliche Geräteteile korrekt zusammengesetzt wurden.
- Das Gerät nach Arbeitsende immer vom Netz trennen.
- Das Gerät arbeitet nur dann, wenn die Deckelsicherheitsverriegelung (9) verriegelt wurde.
- Die Deckelsicherheitsverriegelung kann ausschließlich dann gelockert werden, wenn das Gerät bereits ausgeschaltet und der Siebkorbfilter zum Stillstand gekommen ist.
- Während Gerätebetriebs darf der Tresterbehälter (7) nicht entfernt werden.
- Das Gerät sollte nicht von physisch, sensorisch oder geistig behinderten Personen (auch Kindern) benutzt werden, es sei denn diese werden von Verantwortlichen beaufsichtigt.
- Mit den Messern besonders vorsichtig umgehen, da sie sehr scharf sind. Beim Zusammen- und Auseinanderbauen der Messer ist daher Vorsicht geboten.
- Das Gerät nicht mit feuchten Händen anfassen.
- Das Gerät vor der Reinigung vom Strom trennen.
- Den Entsafter nicht mit beschädigtem Siebkorbfilter benutzen.
- Die zulässige Gerätebetriebsdauer nicht überschreiten.
- Während Gerätebetriebs niemals Finger oder irgendwelche anderen Gegenstände in den Füllschacht einführen. Zum Drücken der Produkte nach unten dient der Stempel.
- Beim Entsaften von hartem Obst oder Gemüse darf die ununterbrochene Gerätebetriebsdauer 40 Sekunden nicht überschreiten. Nach dem Betrieb ist darauf zu achten, dass das Gerät entsprechend abkühlt.
- Das Gerät darf nicht mit einem beschädigten Anschlusskabel, nach Sturz oder einer anderwärtigen Beschädigung betrieben werden. Bei Beschädigung wenden Sie sich bitte an die Servicestelle des Herstellers; Die Kundendienststellen finden Sie am Ende der Gebrauchsanleitung oder auf der Internet-Seite: [www.eldom.eu](http://www.eldom.eu).
- Das Gerät darf ausschließlich mit originalem Zubehör benutzt werden.
- Reparaturen können ausschließlich von einer autorisierten Kundendienstwerkstätte durchgeführt werden. Jegliche Modernisierung oder Einsatz nicht originaler Ersatz- und Zubehörteile ist untersagt und gefährdet die Nutzungssicherheit.
- Stoffe wie: Papier, Karton, Plastik, Metall u. ä. niemals in den Mixbehälter füllen. Dies kann Blockieren des Schneidemechanismus, Entfachen des Feuers oder Stromschlag zur Folge haben.
- Das Gerät niemals einschalten, falls Mixbehälter auf dem Motorblock oder Deckel samt Innerer Deckel nicht korrekt aufgesetzt sind.
- Während Gerätebetrieb den Deckel stets mit einer Hand leicht andrücken.
- Das Gerät immer vor dem Abnehmen des Mixbehälters von dem Motorblock oder vor Öffnen des Deckels ausschalten (Drehschalter (10) in Position „0“) und abwarten, bis Messer zum stehen geblieben ist.
- Bleibt der Mixer unbeaufsichtigt, vor der Montage, Demontage oder vor der Reinigung ist das Gerät immer komplett vom Stromnetz zu trennen.
- Das Gerät darf nicht mit beschädigtem Messer benutzt werden.
- Das Messer, als Verschleißbauteil, unterliegt keiner Garantie.
- Mixer niemals leer betreiben.
- Das Messer beim eingeschalteten Gerät niemals berühren; nach Abschalten vom Stromnetz darf das Messer erst dann berührt werden, wenn es komplett stillsteht
- Das Gerät ausschließlich mit originalem Zubehör benutzen.
- Darauf achten, dass nicht zu viele Geräte an einen Stromkreis angeschlossen werden

## UMWELTSCHUTZHINWEISE

- Das Gerät wurde aus Rohstoffen hergestellt, die weiter verarbeitet und recycelt werden können.
- Die Rohstoffe sind bei der zuständigen Annahmestelle abzugeben.

## GARANTIE

- Das Gerät ist ausschließlich für den privaten Gebrauch im Haushalt bestimmt.
- Das Gerät darf nicht zu gewerblichen Zwecken benutzt werden.
- Bei zuwiderlaufender Benutzung erlischt die Garantie.
- Die genauen Garantiebedingungen werden beigelegt.





f(tz)

ASA

fj E  
fB E

Z

Z

fBSE

fB E

fj E

fB(z) E

fB E

fB E fj

E  
fB E

Z

Z

#

fj E

fB E

Z

fBSE

fBSE

fB E

Y

Z  
fBSE

d

Z

Z

fBSE

A A

ASA

fBSE

fB E

ASA

Z

Z

Z

fB E

E

Z

Z

fj E

fB E

fBSE

fBSE

fB E

fB E

fB E  
fB E

fj E

fBSE

A A

Z

